

新北市雙溪區三貂里防災地圖

防災資訊

雙溪區三貂里 人口數 356人

災害通報單位(人員)

里長 連建昌

☎: 2493-1613

☎ 雙溪區災害應變中心

☎: 02-24931111

🚓 牡丹派出所

☎: 02-24931340

🚒 雙溪分隊

☎: 02-24931314

避難收容處所

📍 牡丹國小(優先開設)

容納: 242人 · 適用災: 水 土 震

📍 新北市雙溪區三貂里政光路3號1樓

☎: 2493-1240#201

📍 中正市民活動中心(優先開設)

容納: 76人 · 適用災: 水 土 震

📍 新北市雙溪區牡丹里中正路64號1樓

☎: 2493-1111#124

📍 雙溪高中(優先開設)

容納: 1581人 · 適用災: 水 土 震

📍 新北市雙溪區平林里梅竹溪3號

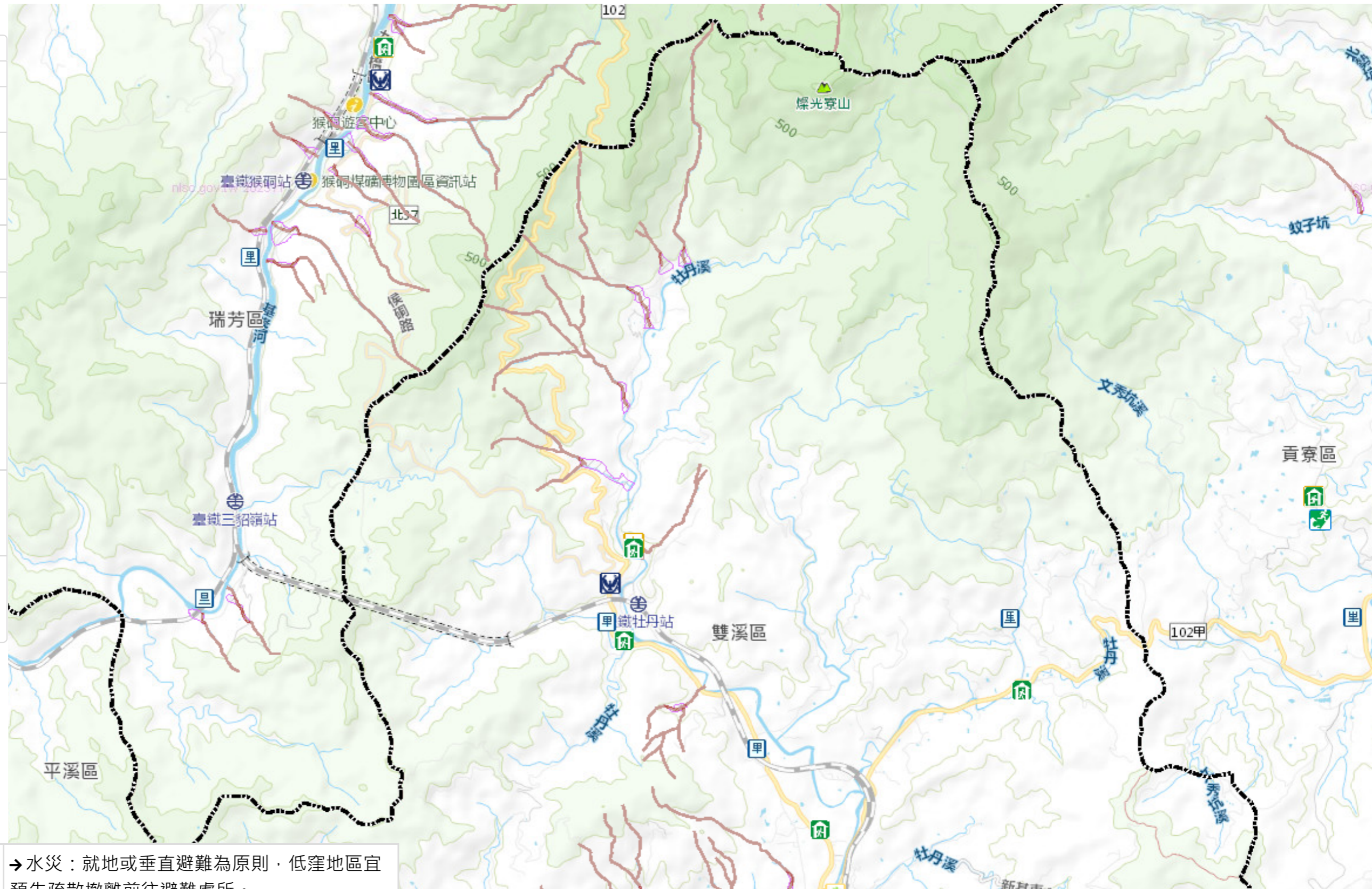
☎: 2493-1028#231

📍 牡丹市民活動中心

容納: 121人 · 適用災: 水 土 震

📍 新北市雙溪區牡丹里下坑路36號

☎: 2493-1111#124



避難原則

- 水災：就地或垂直避難為原則，低窪地區宜預先疏散撤離前往避難處所。
- 地震：前往開放空間或公園為原則。
- 土石流：前往指定開放避難收容處所為原則。
- 海嘯：前往海拔高度10公尺以上、非海嘯潛勢區的鄰近高地或大樓。
- 核子事故：前往指定的核安集結點或避難收容處所為原則。

圖例說明	防災公園	里辦公處	區公所	海嘯避難大樓	小中高大大學校
	避難收容所	警察單位	加油站	海嘯避難高地	7-11 OK FamilyMart 四大超商
	直升機起降點	消防單位	捷運站	核安集結點	地震斷層150公尺影響範圍
	災害應變中心	衛生單位	公園綠地	核安防護站	土石流潛勢溪流及影響範圍
	臨時供水站	醫療單位	藥局	遊憩據點	民生用品賣場

防災地圖
 全民防災E點通
 防空避難處所

2024年1月25日 列印