

中華民國 108 年
新北市雙溪區統計年報



新北市雙溪區公所編印
中華民國 109 年 7 月出版

序 言

雙溪位於臺灣東北角，東鄰貢寮區，西連平溪區及坪林區，南接宜蘭縣頭城鎮，北與瑞芳區相依，距基隆港約 30 公里，昔稱頂三貂（雙溪）。本區因有平林、牡丹兩大溪流匯合而得名，兩溪於雙溪里附近會合後，流經貢寮區，注入太平洋，本區四境青山環繞，蒼巒連綿起伏景色宜人，詩人筆下之「雙溪八景」，名聞遐邇，頗具發展觀光旅遊價值。

近年民眾對區公所之服務日殷，唯有不斷研究、創新、進步、滿足民眾需求，以達成區政工作目標；統計為行政管理之重要工具，有關政策規劃、計畫擬定、公務執行、績效考核，皆有賴完備且具體客觀之統計資訊，公開業務單位或統計單位執行職務經過與結果，期能發揮業務上決策功能，並表達施政成果之績效。

於此本所為配合區政建設之需要，以統計表格為主與扼要文字說明為輔，彙編成區政統計年報。其內容包括一般概況、行政、民政、社會、經建、兵役及人文等七類。由各業務單位填送資料及統計報表，再經會計室整理彙編而成，藉以顯示區政工作概況，作為訂定政策、擬訂計畫及考核績效之依據。

本區政統計年報承蒙本所各主管業務單位及本區各機關、學校提供有關資料，始克編成，謹此致謝，惟統計數字誤漏在所難免，敬祈不吝指正。

區長 藍瑞珉 謹識

中華民國 109 年 7 月

凡 例

- 一、 本年報編印之目的，旨在報導新北市雙溪區一般概況及重要施政成果之統計數據，俾提供施政考核及釐定施政計畫之參考。
- 二、 本年報所列資料來源，係根據新北市雙溪區公所（以下簡稱公所）各業務單位編報之公務統計報表及公所會（主）計室直接蒐集之資料加以整編而成，其資料來源均分別註明於各表（圖）下方，以利查考。
- 三、 本年報之資料時間自 100 年至 108 年，內容包括：一般概況、行政、民政、社會、經建、兵役、人文，計 7 大類，40 表。
- 四、 表內所列「年」及「年度」係指全年動態數字（自 1 月 1 日至 12 月 31 日止），「年底」係指 12 月底靜態數字。
- 五、 本年報各表所列度量衡單位，一律採用公制，以資劃一，方便比較，其有特殊情形者，均分別予以註明。
- 六、 本年報所用符號代表意義如下：
 - 「 -- 」數值無意義。
 - 「 ... 」數值尚未發布。
 - 「 - 」無數值或數值無統計。
 - 「 0 」數值不及半單位。
- 七、 本年報所載資料如有更新資料，均予修正，凡與前期數字不同時，概以本期數字為準。
- 八、 本年報荷蒙公所各業務單位提供有關資料，始克編成，謹致謝忱，惟統計數字難免有錯漏之處，敬請不吝指正。

目 錄

提要分析

| | |
|--------------------|----|
| 一、新北市雙溪區歷史沿革..... | 1 |
| 二、新北市雙溪區地理環境 | |
| (一) 土地及鄰里分布概況..... | 1 |
| (二) 境界與地勢..... | 2 |
| (三) 溪流..... | 2 |
| (四) 地質..... | 3 |
| (五) 氣候..... | 3 |
| (六) 交通..... | 3 |
| (七) 行政區圖..... | 4 |
| 三、新北市雙溪區人文風情 | |
| (一) 現住人口概況..... | 4 |
| (二) 人文特色..... | 6 |
| (三) 自然之美..... | 8 |
| 四、新北市雙溪區產業發展 | |
| (一) 經建概況..... | 9 |
| (二) 農牧概況..... | 9 |
| 五、新北市雙溪區社教福利 | |
| (一) 社區發展概況..... | 10 |
| (二) 社會福利及救助概況..... | 10 |
| (三) 教育組織概況..... | 10 |
| (四) 兵役扶(慰)助概況..... | 10 |
| 六、新北市雙溪區重要施政成果 | |
| (一) 行政概況..... | 11 |
| (二) 重要施政概況..... | 12 |

圖目錄

| | | |
|-----|-----------------------------|----|
| 圖一 | 本區 108 年底已登記土地概況..... | 1 |
| 圖二 | 本區 108 年底鄰里概況..... | 2 |
| 圖三 | 雙溪區行政區域圖..... | 4 |
| 圖四 | 本區 108 年底現住人口年齡結構..... | 5 |
| 圖五 | 本區 108 年底現住人口教育概況..... | 5 |
| 圖六 | 本區 108 年底現住人口之婚姻狀況..... | 6 |
| 圖七 | 本區低碳自行車建議路線旅遊導覽地圖..... | 6 |
| 圖八 | 本區上林荷花園..... | 7 |
| 圖九 | 新北採藥趣..... | 7 |
| 圖十 | 虎豹潭..... | 8 |
| 圖十一 | 清水橋..... | 8 |
| 圖十二 | 丁蘭谷生態園區..... | 8 |
| 圖十三 | 后番子坑溪生態園區..... | 9 |
| 圖十四 | 本所 108 年現有職員人數—按考試及格別分..... | 11 |
| 圖十五 | 本區 108 年經費預算數額—按工作計畫別分..... | 11 |
| 圖十六 | 本區 108 年經費預算數額—按用途別科目分..... | 12 |

表 目 錄

壹、一般概況

| | | |
|-------|-------------------------|-----|
| 表 1-1 | 新北市雙溪區已登記公私有土地筆數面積..... | 1-1 |
| 表 1-2 | 新北市雙溪區各里鄰戶口數..... | 1-2 |
| 表 1-3 | 新北市雙溪區現住人口之年齡分配..... | 1-3 |
| 表 1-4 | 新北市雙溪區現住人口之教育程度..... | 1-5 |
| 表 1-5 | 新北市雙溪區現住人口之婚姻狀況..... | 1-7 |

貳、行政

| | | |
|-------|-----------------------------|-----|
| 表 2-1 | 新北市雙溪區公所組織系統表..... | 2-1 |
| 表 2-2 | 新北市雙溪區公所現有職員人數—按教育程度分..... | 2-2 |
| 表 2-3 | 新北市雙溪區公所現有職員人數—按考試及格別分..... | 2-3 |
| 表 2-4 | 新北市雙溪區公所現有職員人數—按年齡分..... | 2-4 |
| 表 2-5 | 新北市雙溪區公所編制及現有員額..... | 2-5 |
| 表 2-6 | 新北市雙溪區公所經費預決算數額—按工作計畫..... | 2-7 |
| 表 2-7 | 新北市雙溪區公所經費預決算數額—按用途別科..... | 2-8 |
| 表 2-8 | 新北市雙溪區調解業務概況..... | 2-9 |

參、民政

| | | |
|-------|---------------------------|-----|
| 表 3-1 | 新北市雙溪區里長選舉概況..... | 3-1 |
| 表 3-2 | 新北市雙溪區鄰長遴聘概況..... | 3-2 |
| 表 3-3 | 新北市雙溪區鄰長異動概況..... | 3-3 |
| 表 3-4 | 新北市雙溪區改善市容查報有關案件執行情形..... | 3-4 |
| 表 3-5 | 新北市雙溪區各級學校及幼兒園一覽表..... | 3-5 |
| 表 3-6 | 新北市雙溪區體育活動概況..... | 3-8 |
| 表 3-7 | 新北市雙溪區維護市容會報決議案件辦理情形..... | 3-9 |

肆、社會

| | | |
|-------|-----------------------------|------|
| 表 4-1 | 新北市雙溪區推行社區發展工作概況..... | 4-1 |
| 表 4-2 | 新北市雙溪區社區發展協會會員人數..... | 4-4 |
| 表 4-3 | 新北市雙溪區公所輔導市民以工代賑臨時工作概況..... | 4-5 |
| 表 4-4 | 新北市雙溪區社會福利及救濟概況..... | 4-6 |
| 表 4-5 | 新北市雙溪區低收入戶數及人數按身分別分..... | 4-8 |
| 表 4-6 | 新北市雙溪區辦理急難救助概況..... | 4-10 |
| 表 4-7 | 新北市雙溪區遭受災害救助情形..... | 4-12 |
| 表 4-8 | 新北市雙溪區身心障礙者人數..... | 4-14 |

伍、經建

| | | |
|-------|---------------------------|------|
| 表 5-1 | 新北市雙溪區鄰里工程施工概況..... | 5-1 |
| 表 5-2 | 新北市雙溪區公園綠地概況..... | 5-3 |
| 表 5-3 | 新北市雙溪區農耕土地面積及農戶人口數..... | 5-7 |
| 表 5-4 | 新北市雙溪區米穀種植面積及產量..... | 5-9 |
| 表 5-5 | 新北市雙溪區園藝作物種植面積及產量..... | 5-11 |
| 表 5-6 | 新北市雙溪區普通及特種作物種植面積及產量..... | 5-13 |
| 表 5-7 | 新北市雙溪區家畜家禽頭數..... | 5-15 |

陸、兵役

| | | |
|-------|----------------------------|-----|
| 表 6-1 | 新北市雙溪區服兵役役男家屬各項扶（慰）助經..... | 6-1 |
| 表 6-2 | 新北市雙溪區服兵役役男家屬安家費及三節生活..... | 6-2 |

柒、人文

| | | |
|-------|----------------------------|-----|
| 表 7-1 | 新北市雙溪區神壇、寺廟、財團法人寺廟一覽表..... | 7-1 |
| 表 7-2 | 新北市雙溪區聚會所、財團法人教會一覽表..... | 7-2 |
| 表 7-3 | 新北市雙溪區宗教團體興辦公益慈善及社會教化..... | 7-3 |

提要分析

一、新北市雙溪區歷史沿革

清光緒 21 年(西元 1895 年)3 月 23 日,「馬關條約」訂立,隨從台灣全島被割讓與日本,時之雙溪,雖隸基隆廳,仍行街庄之自治組織,未設吏治。明治 28 年(西元 1895 年)本區隸屬臺北縣基隆支廳。34 年(西元 1901 年)全臺改為 21 廳,基隆辦務署廢而更為基隆廳,本堡亦廢辦務支署成為頂雙溪支廳。42 年(西元 1909 年)10 月 22 日,將原有 20 廳更縮為 12 廳,原有之臺北廳、基隆廳合併並納入深坑廳之一部分改為臺北廳,廳下並設 13 支廳,而頂雙溪列之。雙溪支廳統轄 27 庄,並分為 4 區,名為頂雙溪區、槓仔寮區、澳底區、大平區等。大正 9 年(西元 1920 年)廢廳為州;廢支廳設郡、市,次廢區、堡、里、澳、鄉而設街、庄。此次改革雙溪與全堡隸於臺北州下之基隆郡,郡下置街、庄,頂雙溪與大平二區,併而設雙溪庄。

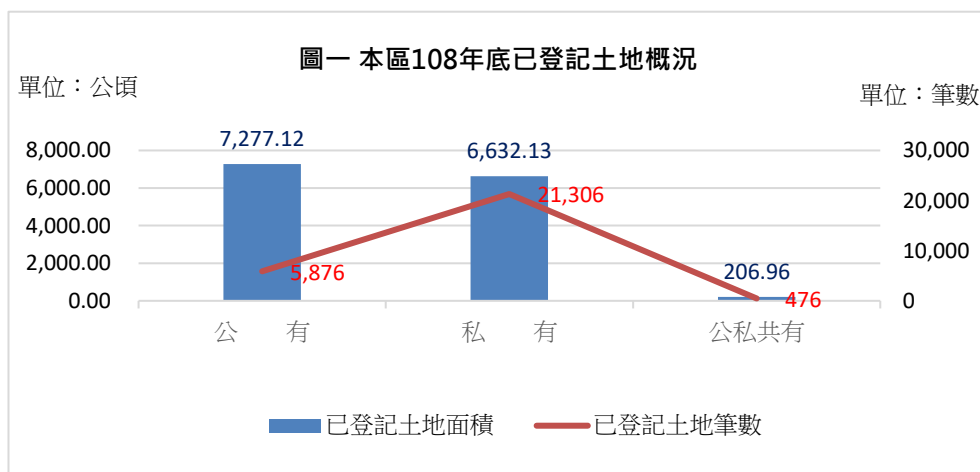
民國 35 年(西元 1946 年)1 月 19 日改稱臺北縣基隆區雙溪鄉,下置 14 村為雙溪村、共和村、新基村、魚行村、三港村、燦光村、牡丹村、三貂村、平林村、上林村、外柑村、長源村、金山村、泰平村。36 年(西元 1947 年)金山村合併於三貂村,而為 13 村。39 年(西元 1950 年)8 月 16 日,因光復以來第 2 次地方制度調整,更稱臺北縣雙溪鄉,並施行地方自治。67 年燦光村併入牡丹村,成 12 村之編制。99 年臺北縣。升格改制為直轄市更名新北市,雙溪鄉改制為雙溪區,下轄 12 村改為里。

資料來源:簡華祥等(民 90),「雙溪鄉志」纂修計劃定稿版,雙溪鄉公所委託纂修小組蘭陽史氏 唐羽等

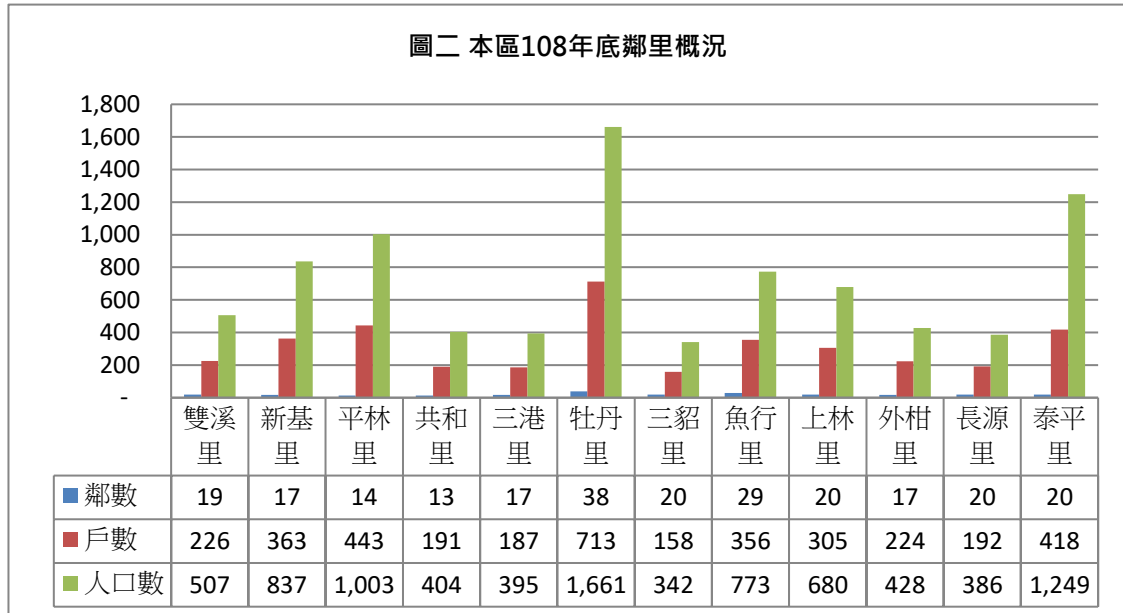
二、新北市雙溪區地理環境

(一) 土地及鄰里分布概況

依據新北市政府地政局資料顯示,108 年底已登記土地面積為 14,116.210423 公頃,其中公有土地 7,277.121581 公頃,私有土地 6,632.129747 公頃,公私共有 206.959095 公頃。已登記土地筆數 27,658 筆,公有 5,876 筆,私有 21,306 筆,公私共有 476 筆。



本區共有 12 個里，面積共計 146.26 平方公里，其中泰平里面積 50.31 平方公里最大，占全區總面積 34.40%，其次為魚行里，面積為 17.82 平方公里占全區總面積 12.18%。而人口最多為牡丹里有 1,661 人，人口最少為三貂里則只有 342 人。人口超過 1,000 人的里僅有 3 個，依序為：牡丹、泰平及平林里；其餘人口均未滿 1,000 人共 9 個里。在戶數及鄰數方面，牡丹里 38 鄰及 713 戶皆為全區之最。



(二) 境界與地勢

本區位於新北市的東北部，東經一百二十一度五十一分，北緯二十五度二分。為雙溪川上源及北勢溪上源地域，為新北市與宜蘭縣的交界區之一。西北以草山、大平李山連繫的小巒和瑞芳區、平溪區為界。西南則以中心當為首。海拔在四百至八百公尺不等的丘陵稜線與坪林區為界。東南和宜蘭縣接壤的則是雪山山脈北段的鶯子嶺，東部則以雙溪川中游的長潭為分斷點與貢寮區為界。

(三) 溪流

本區境內青山繚繞，蒼巒連綿起伏，有牡丹、平林兩條主要溪流交匯，兩大溪流沿岸有許多支流小溪，茲簡介如下：

1. 平林溪

發源於本區之盤山坑海拔約四百公尺處，向東北方向流約五公里到柑腳，又經一公里多到外柑腳，折向西南流經上林、平林約經七公里半到雙溪里，於左岸受牡丹溪，兩岸分別有四、五條支流相會。

2. 牡丹溪

又名武丹坑溪，發源於三貂武丹坑，南流經二公里多與宜蘭鐵道線交，自此北流五公里經粗坑，五分時為鐵路所跨越，流至雙溪里與平林溪匯流域雙溪河，再向東南流向貢寮區。

(四) 地質

本區的地質構造十分複雜與平溪區交壤的山區屬瑞芳群，北端和瑞芳約九份、金瓜石連接在一起，同屬安山岩及安山質碎屑岩地帶。而全區大部分地區則屬野柳群。瑞芳群的地質年代在中新世中期，其下的石底層是台灣最重要的含煤地層，但本區的石底層已接近煤盆邊緣，故經濟價值不高，而本區重要煤層則係屬於野柳群的木山層，木山層的地層年代在中新世早期，是臺灣三大產煤層的最下面一層，因年代較老，煤質含熱高，且含硫量較金山煤田為低，故其煤質可稱冠於全臺。此外平林里的木山層煤系中，夾雜著玄武岩及酸性岩脈，汞礦呈細微之網狀分佈，是台灣唯一的汞礦山，礦脈中尚夾有黃銅礦，錳礦等。

(五) 氣候

本區月均溫以七、八月最高，六、九月次之，而最冷的三個則為十二、一、二月，平均氣溫均低於二十度以下。年雨量在三千公厘以上，以局部地區而言，西部、南部的山區因迎風的關係，雨量較多，依季節而言，春季（三至五月）秋季（九至十一月）為多雨季節，平均月降雨日超過二十天，降水量每月平均在五百公厘左右，夏季（六至八月）可算是全年晴朗日子較多的季節，而七月是全年中最乾燥的月份，全月降雨日在三天左右，雨量平均在三公厘以下。

(六) 交通

本區距離台北約 44 公里，距離基隆約 20 公里。宜蘭縣鐵路經過本區，設有雙溪、牡丹兩站。對外公路交通有：基宜公路（102 線）通過本鄉，可向外聯絡九份、瑞芳、基隆、台北。雙澳公路（102 甲線）可通往澳底，與北部濱海公路連接。侯牡公鹿經過侯硐通往瑞芳、基隆、台北等地。雙泰道路可連絡泰平、烏山、灣潭及宜蘭縣頭城鎮，與北部濱海公路相通。且有免費社區巴士串聯整體雙溪交通網絡，目前行駛有雙澳線，連結澳底保健站、雙溪車站、魚行、灣潭；牡丹-柑腳線連結三港、牡丹、雙溪、柑腳，也讓雙溪擁有更方便的交通服務機能，提升區內生活品質。

資料來源：簡華祥等（民 90），「雙溪鄉志」纂修計劃定稿版，雙溪鄉公所委託纂修小組蘭陽史氏 唐羽等

(七) 行政區圖



圖三 雙溪區行政區域圖

三、新北市雙溪區人文風情

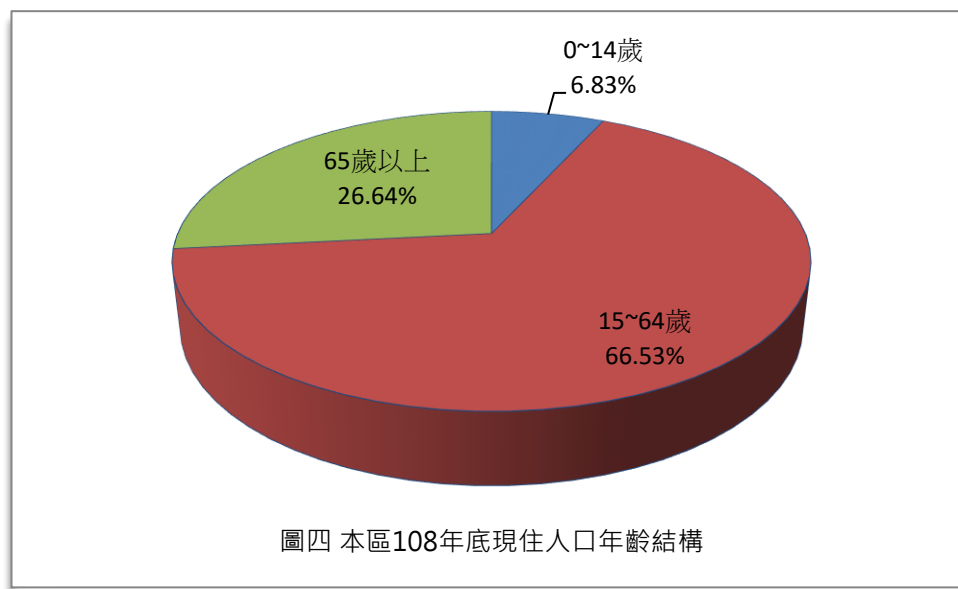
(一) 現住人口概況

1. 人口分布

依據新北市政府民政局資料顯示，108 年底本區總人口 8,665 人，較 107 年 8,860 人減少 195 人，減幅 2.20%。現住人口性別方面，108 年底男性為 4,705 人，占 54.30%，女性為 3,960 人，占 45.70%，其性比例（每百女子所當男子數）為 118.81，較 107 年底性比例 117.58 增加 1.23。

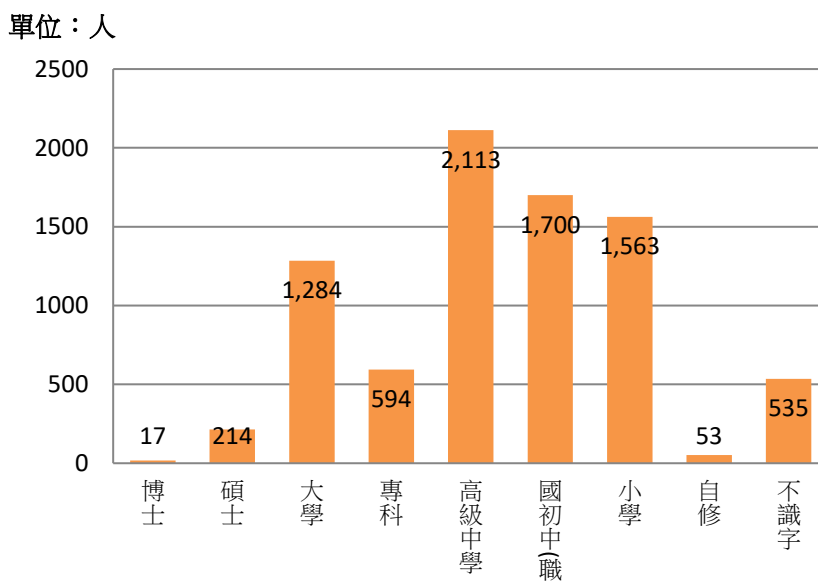
2. 年齡結構

108年底本區0至14歲人口數為592人，占總人口6.83%，較107年7.19%減少0.36%；15至64歲人口數為5,765人，占總人口66.53%，較107年底67.02%減少0.49%；65歲以上人口數為2,308人，占總人口26.64%，較107年底25.79%增加0.85%。



3. 教育概況

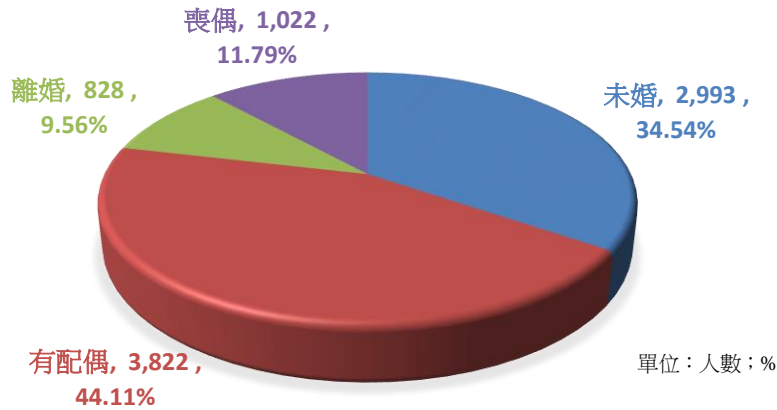
依據新北市政府民政局資料顯示，108年底本區滿15歲以上者共計8,073人，其中識字者7,538人，識字率為93.37%，較107年底93.04%增加0.33%。而識字者中，教育程度為博士者有17人占0.23%，研究所者214人占2.84%，大學1,284人占17.03%，專科594人占7.88%，高中630人占8.36%，高職1,483人占19.67%，國(初)中1,700人占22.55%，小學1,563人占20.74%，自修53人占0.70%。



圖五 本區108年底現住人口教育概況

4. 婚姻狀況

本區現住人口之婚姻狀況，其中未婚人口 2,993 人，占總人口 34.54%；有配偶人口 3,822 人，占總人口 44.11%，離婚人口 828 人占總人口 9.56%；喪偶人口 1,022 人，占總人口 11.79%。



圖六 本區108年底現住人口之婚姻狀況

(二) 人文特色

本區境內青山繚繞，蒼巒連綿起伏，因無工廠污染，水質清澈見底，曾被戶外旅遊雜誌讚譽為「臺灣小瑞士」，因此本所積極發展結合環保、養生、紓壓的各式休閒活動，例如賞螢活動、低碳旅遊、山藥節等，讓遊客遊玩之餘也能落實環保永續發展的概念，一同保護這好山好水的自然風貌。

本府環境保護局為推廣低碳環保社區概念，選擇本區作為低碳旅遊推廣地區與本所合辦六年雙溪雙鐵低碳旅遊，希望藉由這片好山好水將環保旅遊觀念推廣出去，也希望能為本區帶來無煙囪經濟。



圖七 本區低碳自行車建議路線旅遊導覽地圖

本區目前是新北最大友善田園區，超過7公頃的荷花及睡蓮以友善方式種植，全區超過38公頃的農地皆採友善耕作。2019年新北假日蔭光夏日活動以荷花為主題，雙溪「睡蓮燈區」成網美打卡票選第一。



圖八 本區上林荷花園

本區仍以農業為主要經濟產業，近年已逐漸轉作高經濟價值農作，喊出「雙溪三寶」(野薑花、山藥、毛蟹)的口號。雙溪素有野薑花故鄉之稱，野薑花除了可供欣賞，還是烹飪的絕佳材料。毛蟹是雙溪著名產物，蟹類可協助減少大量動植物廢棄物，維持水源的乾淨，可說是本區生態的重要指標。本區栽種之山藥，因水質清澈，纖維細緻、黏液豐富、口感極佳，是出了名的美味，更舉辦「雙溪山藥嘉年華」加以推廣。



圖九 新北採藥趣

(三)自然之美

1.虎豹潭

位於素有櫻花大道的雙泰產業道路，是雙溪登山的綠蔭大道。從雙溪約三十分鐘車程就可到達位於泰平里的虎豹潭。虎豹潭是北勢溪北支流源頭，潭的周圍有二座山，山形酷似猛虎和雲豹，所以被稱為虎豹潭。

虎豹潭潭水相當清澈，四周綠意盎然，常有登山客到此賞景遊憩，從虎豹潭有一條枕木步道直通壽山橋，沿途植物生態非常豐富，有生根捲柏、颱風草、台灣山菊、伏石蕨、台灣

沙擺、野薑花、芒萁、過山龍等等。抵達壽山橋往上，就可看到間山中古廟壽山宮。

其實虎豹潭的原名叫「虎霸清潭」，潭邊有座形似老虎的山丘，因其圍繞躊躇之姿看起來像是霸在潭上，被居民稱之「虎霸」，又因「霸」與「豹」的台語發音很像、以訛傳訛，才延伸而稱現今的「虎豹潭」。



圖十 虎豹潭

2.清水橋

雙溪四面環山溪流交匯，是個有山有水的山城。雙溪有多處的溪流是居民天然的戲水池，清水橋下清澈的溪水是其中一個。參加低碳慢活日的朋友，您如果想在這裡打水仗玩耍或泡水，因為這裡溪水有深有淺，請注意本身的安全。



圖十一 清水橋

3.丁蘭谷生態園區

位於雙溪魚行里的丁蘭谷，可以用青山綠水來形容。從雙泰產業道路轉進丁蘭谷，二旁隨處可見都是青山、綠樹，而身旁的丁蘭溪更是優美清澈，所以丁蘭谷早有「蘭溪消暑」的美稱，每到春夏季節，到此戲水、露營的遊客絡繹不絕。除了溪谷之外，這裡還有一條林蔭步道，春夏季節時而蟲鳴鳥叫時兒群蝶飛舞，步道全長約40分鐘即可走完，非常適合全家踏青。



圖十二 丁蘭谷生態園區

4.貂山古道

貂山古道是昔時聯絡雙溪與九份金瓜石地區之要道，從本區三貂里一直到九份樹梅坪山區。光緒廿四年(明治31年，西元1898年)因溪流中發現砂金，繼而溯源自瑞芳樹梅坪山至雙溪牡丹坑山發現金脈，自此採礦者趨之若鶩，先後築造運

送礦產之輕便車道，以及興建礦務所、醫療站等設施。此路亦成為先民往來瑞芳、九份與雙溪牡丹從事買賣、工作必經之路。雙溪是一山城，居民世代以農為業，一些日常用品皆需靠外地，鄰近的九份即是雙溪居民交易買賣中心，而早期交通不便，對外只能靠雙腳行遍天下，所以貂山古道的重要性不喻則明。

5.后番子坑溪生態園區

座落上林里，溪流沿岸風景優美，堪稱世外桃源。考量生物多樣性保育及永續發展，后番子

坑溪生態整治，捨僵化式水泥護岸設計，採行生態基礎、安全導向之生態工法，除可達成河川治理任務，並兼具生態維護與景觀美化功能。安坐風景秀麗潺潺溪旁，可充分感受工程技術與藝術結合之美，是寓教於樂的不錯景點。



圖十三 后番子坑溪生態園區

6.燦光寮步道

燦光寮步道由瑞芳區樹梅草山產業道路進入 在由三貂里政光一號橋出口總長度6.5km。

燦光寮山緊鄰著名的金瓜石風景區，連接金瓜石和牡丹，基隆火山群中的最高峰「燦光寮山」，茂盛的芒草是這一帶山區的特色，每到秋天芒花季的時候，山頭披上白芒，在陽光照射下，銀光燦爛，相傳這就是「燦光寮」這個名字的由來，而燦光寮山頂毫無遮蔭，可360度的展望，在空氣清徹視野良好的時候可以眺望到台北市101，另一面可以看到三貂角燈塔，與東北角海岸。

四、新北市雙溪區產業發展

(一) 經建概況

本區 108 年底鄰里工程施工總件數金額 16,643,878 元，其中瀝青路面施工金額 10,781,816 元，占總工程費 64.78%為最高，其次為整修水溝金額 2,365,825 元，占總工程費 14.21%次之，後續依序為：護欄金額 1,213,197 元(占 7.29%)、混凝土路面金額 1,110,407 元(占 6.67%)、擋土牆金額 1,099,485 元(占 6.61%)、新建水溝金額 73,148 元(占 0.44%)。公園有 3 座、綠地有 3 處，公園綠地面積合計約 149,287 平方公尺。

(二) 農牧概況

本區 108 年底農耕土地面積為 1,519.91 公頃，其中耕作地 447.87 公頃，占 29.47%，長期休閒地 1,072.04 頃，占 70.53%。農業人口方面，108 年底農戶數為 937 戶，占全區總戶數 24.81%，而自耕農 922 戶占農戶數 98.40%。

本區米穀種植主要為一期稻作，其種植品種皆為梗稻，其產量為 20,475 公斤，種植面積為 3.9 公頃。園藝作物方面，種植蔬菜類作物主要以葉菜及花菜類、

莖菜類、果菜類及根菜類為主，其中葉菜及花菜類產量 223,733 公斤，占蔬菜類作物 37.50%最高，其次為莖菜類產量為 203,400 公斤占 34.10%。而種植果實類作物主要以蕃石榴、香蕉、鳳梨及柑橘為主，其中蕃石榴產量 109,472 公斤，占果實類作物 14.36%最高，其次為香蕉產量為 21,375 公斤占 2.80%。108 年底家禽家畜有豬隻 993 頭，較 107 年 964 頭，增加 29 頭。

五、新北市雙溪區社教福利

（一）社區發展概況

全面推行社會福利政策，是現階段社會政策之中心施政工作，以改善區民的生活品質，增進人民的福祉，健全社會組織，使人民都能安居樂業，減少社會暴力事件，保證人民生命財產之安全，俾以實現安和樂利的均富社會。就社區發展工作成果而言，本區 108 年度社區發展協會總數為 12 個，社區戶數為 3,619 戶，較 107 年度 3,642 戶減少 23 戶，社區人口數為 8,335 人，較 107 年度 8,517 人減少 182 人。社區發展協會會員數為 1,301 人，減幅為 0.46%，實際使用經費為 518,070 元，政府補助款為 218,000 元，社區自籌款為 300,070 元。

（二）社會福利及救助概況

本區社會福利及救助情形，108 年底無低收入戶喪葬補助發放情形，身心障礙者生活補助發放人次為 560 人，補助總金額為 2,508,132 元，身心障礙者托育養護補助發放人次為 30 人，補助總金額為 616,200 元，身心障礙者生活輔助器具補助發放人次為 35 人，補助總金額為 226,100 元。

108 年底本區低收入戶為 115 戶，其人口數為 226 人，占全區總人口之 2.61%，其中第 1 款有 2 戶，2 人，第 2 款有 10 戶，12 人，第 3 款有 103 戶，212 人。而在辦理急難救助方面，共救助人次為 7 人，補助總金額為 87,000 元，其中以遭受意外傷害或罹患重病致生活陷於困境者 5 人，占總人次 71.43%為最多，而救助金額以遭受意外傷害或罹患重病致生活陷於困境者 47,000 元，占總金額 54.02%為最高。

（三）教育組織概況

本區目前有 1 所完全中學為雙溪高中、4 所國民小學為雙溪國小、牡丹國小、上林國小及柑林國小，與 3 所附設幼兒園為雙溪國小附設幼兒園、牡丹國小附設幼兒園及上林國小附設幼兒園。

（四）兵役扶（慰）助概況

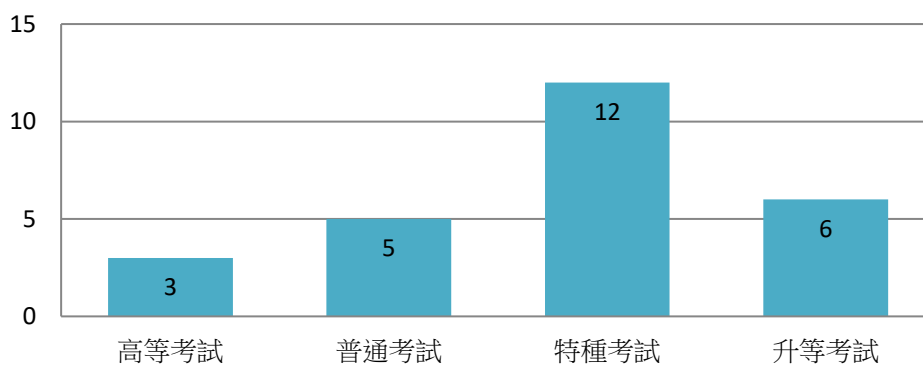
本區 108 年無發放服兵役役男家屬各項扶（慰）助費及服兵役役男家屬安家及三節生活扶助金。

六、新北市雙溪區重要施政成果

(一)行政概況

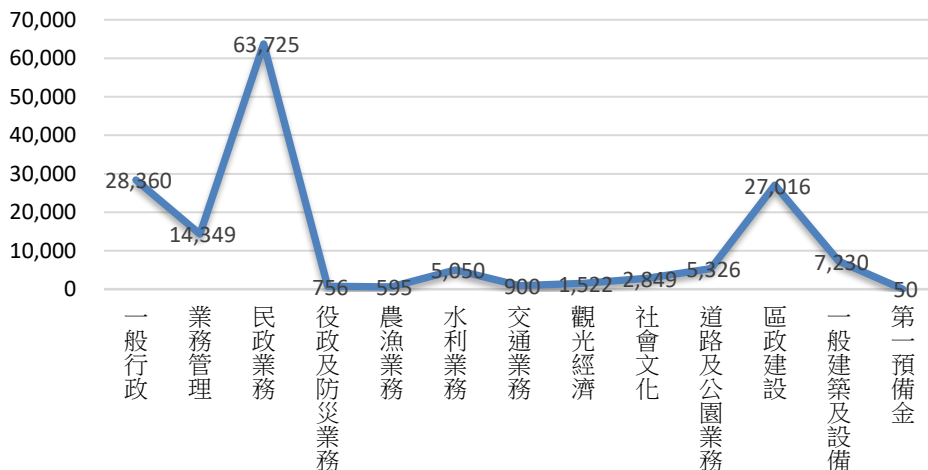
本所現有公職人員以教育程度來說，大學畢業人數 15 人占現有人數 57.69% 為最多，碩士畢業人數 6 人占現有人數 23.08% 次之，再其次為專科畢業人數 3 人及高中(職)畢業人數 2 人，分別占現有人數 11.54% 及 7.69%。以公職人員考試及格別區分，以特種考試及格人員 12 人占現有人數 46.15% 為最多，其次為升等考試及格人員 6 人占 23.08%，普通考試及格人員 5 人占 19.23%，高等考試及格人員 3 人占 11.54%。而按年齡區分，以 50 至 54 歲人數 8 人占 30.77% 最多，以 30 至 34 歲人數 5 人占 19.23% 為次之。

單位：人
圖十四 本所108年現有職員人數 - 按考試及格別分

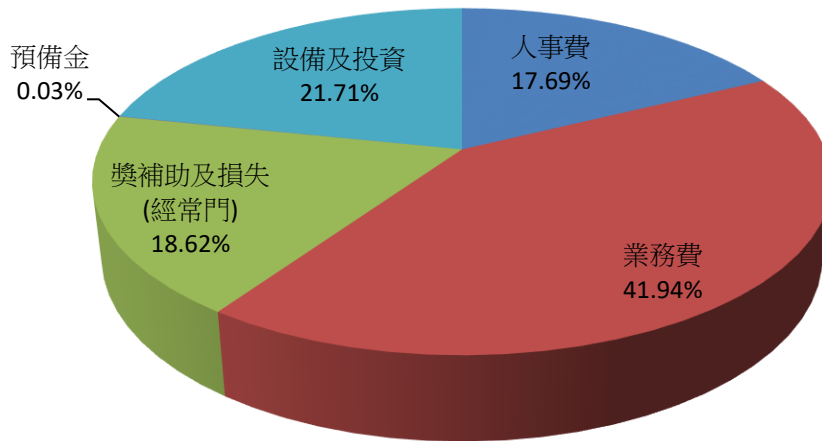


本區108年度預算數為157,728,000元，較上年度151,224,594元，增加6,503,406元，增加4.30%。108年度預算數按工作計畫別分，一般行政28,360,000元(占17.98%)，業務管理14,349,000元(占9.10%)，民政業務63,725,000元(占40.40%)、役政及防災業務756,000元(占0.48%)，農漁業務595,000元(占0.38%)，水利業務5,050,000元(占3.20%)，交通業務900,000元(占0.57%)，觀光業務1,522,000元(占0.96%)，社會文化業務2,849,000元(占1.81%)，道路及公園業務5,326,000元(占3.38%)，區政建設27,016,000元(占17.13%)，一般建築及設備7,230,000元(占4.58%)，第一預備金50,000元(0.03%)。

單位：千元
圖十五 本區108年經費預算數額-按工作計畫別分



按用途別科目分，人事費預算數額27,908,000元(占17.69%)、業務費66,149,000元(占41.94%)、獎補助費及損失(經常門)29,375,000元(18.63%)、預備金50,000元(占0.03%)、設備及投資34,246,000元(占21.71%)。



圖十六 本區108年經費預算數額-按用途別科目分

本區108年辦理調解業務案件數為10件，較107年14件，減少4件。民事結案件數7件，刑事結案件數3件，分別占70%及30%。調解方式為委員集體開會調解，其成立比率為60%，相較107年成立比率50%，上升10%。

(二) 重要施政概況

舊三貂嶺隧道位於本區牡丹與三貂嶺間，曾為台鐵宜蘭線支線，原用途為載煤及載客，已封閉35年，目前正著手在隧道內闢建自行車道，預定2021年1月完工，希望可連結猴硐至三貂嶺、牡丹至貢寮兩大遊憩路線，串連「青春山海線」，期許為本區帶動新活力。

壹、一般概況

表1-1 新北市雙溪區已登記公私有土地筆數面積

單位：公頃、筆

| 年底別 及 土地權屬別 | 已登記土地面積 | 已登記土地筆數 |
|-------------------|---------------|---------|
| 民國100年底 | 14,122.329107 | 27,066 |
| 民國101年底 | 14,112.643615 | 27,226 |
| 民國102年底 | 14,113.337215 | 27,369 |
| 民國103年底 | 14,112.964515 | 27,430 |
| 民國104年底 | 14,113.205615 | 27,475 |
| 民國105年底 | 14,114.828519 | 27,181 |
| 民國106年底 | 14,115.956622 | 27,585 |
| 民國107年底 | 14,166.210423 | 27,658 |
| 民國108年底 | 14,116.210423 | 27,658 |
| 公 有 | 7,277.121581 | 5,876 |
| 私 有 | 6,632.129747 | 21,306 |
| 公私共有 | 206.959095 | 476 |

資料來源：新北市政府地政局。

表1-2 新北市雙溪區各里鄰戶口數

單位：平方公里、鄰、戶、人

| 年底別 及里別 | 面 積 | 鄰 數 | 戶 數 | 人 口 數 | | |
|----------------|---------------|------------|--------------|--------------|--------------|--------------|
| | | | | 合 計 | 男 | 女 |
| 民國100年底 | 146.26 | 244 | 3,806 | 9,555 | 5,173 | 4,382 |
| 民國101年底 | 146.25 | 244 | 3,834 | 9,465 | 5,102 | 4,363 |
| 民國102年底 | 146.25 | 244 | 3,860 | 9,412 | 5,065 | 4,347 |
| 民國103年底 | 146.25 | 244 | 3,842 | 9,450 | 5,073 | 4,377 |
| 民國104年底 | 146.25 | 244 | 3,840 | 9,245 | 4,995 | 4,250 |
| 民國105年底 | 146.25 | 244 | 3,819 | 9,074 | 4,901 | 4,173 |
| 民國106年底 | 146.25 | 244 | 3,814 | 8,939 | 4,831 | 4,108 |
| 民國107年底 | 146.26 | 244 | 3,811 | 8,860 | 4,788 | 4,072 |
| 民國108年底 | 146.26 | 244 | 3,776 | 8,665 | 4,705 | 3,960 |
| 雙溪里 | 0.33 | 19 | 226 | 507 | 257 | 250 |
| 新基里 | 2.47 | 17 | 363 | 837 | 453 | 384 |
| 平林里 | 10.21 | 14 | 443 | 1,003 | 540 | 463 |
| 共和里 | 3.70 | 13 | 191 | 404 | 218 | 186 |
| 三港里 | 8.50 | 17 | 187 | 395 | 238 | 157 |
| 牡丹里 | 16.81 | 38 | 713 | 1,661 | 875 | 786 |
| 三貂里 | 6.00 | 20 | 158 | 342 | 191 | 151 |
| 魚行里 | 17.82 | 29 | 356 | 773 | 428 | 345 |
| 上林里 | 10.16 | 20 | 305 | 680 | 387 | 293 |
| 外柑里 | 11.70 | 17 | 224 | 428 | 261 | 167 |
| 長源里 | 8.25 | 20 | 192 | 386 | 221 | 165 |
| 泰平里 | 50.31 | 20 | 418 | 1,249 | 636 | 613 |

資料來源：新北市政府民政局。

表1-3 新北市雙溪區現住人口之年齡分配

單位：人

| 年底別 及性別 | 總 計 | 0-4歲 | 5-9歲 | 10-14歲 | 15-19歲 | 20-24歲 | 25-29歲 |
|------------|-------|------|------|--------|--------|--------|--------|
| 民國100年底 | 9,555 | 287 | 298 | 304 | 524 | 524 | 555 |
| 民國101年底 | 9,465 | 271 | 282 | 304 | 528 | 532 | 502 |
| 民國102年底 | 9,412 | 263 | 256 | 316 | 503 | 548 | 477 |
| 民國103年底 | 9,450 | 277 | 244 | 324 | 464 | 572 | 453 |
| 民國104年底 | 9,245 | 290 | 197 | 292 | 413 | 558 | 462 |
| 民國105年底 | 9,074 | 290 | 186 | 275 | 378 | 537 | 466 |
| 民國106年底 | 8,939 | 254 | 174 | 266 | 367 | 536 | 454 |
| 民國107年底 | 8,860 | 213 | 170 | 254 | 357 | 480 | 479 |
| 民國108年底 | 8,665 | 187 | 162 | 243 | 323 | 436 | 494 |
| 男 | 4,705 | 97 | 81 | 131 | 168 | 218 | 254 |
| 女 | 3,960 | 90 | 81 | 112 | 155 | 218 | 240 |

資料來源：新北市政府民政局。

表1-3 新北市雙溪區現住人口之年齡分配 (續)

單位：人

| 年底別 及性別 | 30-34歲 | 35-39歲 | 40-44歲 | 45-49歲 | 50-54歲 | 55-59歲 | 60-64歲 | 65歲以上 |
|------------|--------|--------|--------|--------|--------|--------|--------|-------|
| 民國100年底 | 690 | 607 | 737 | 777 | 747 | 742 | 598 | 2,165 |
| 民國101年底 | 670 | 589 | 724 | 768 | 783 | 736 | 644 | 2,132 |
| 民國102年底 | 629 | 586 | 691 | 780 | 799 | 740 | 712 | 2,112 |
| 民國103年底 | 621 | 613 | 665 | 760 | 810 | 774 | 719 | 2,154 |
| 民國104年底 | 559 | 638 | 592 | 764 | 817 | 766 | 731 | 2,166 |
| 民國105年底 | 496 | 594 | 570 | 748 | 812 | 773 | 750 | 2,199 |
| 民國106年底 | 427 | 588 | 551 | 729 | 794 | 819 | 736 | 2,244 |
| 民國107年底 | 400 | 569 | 564 | 691 | 796 | 845 | 757 | 2,285 |
| 民國108年底 | 370 | 521 | 573 | 642 | 783 | 836 | 787 | 2,308 |
| 男 | 188 | 282 | 334 | 409 | 498 | 514 | 474 | 1,057 |
| 女 | 182 | 239 | 239 | 233 | 285 | 322 | 313 | 1,251 |

資料來源：新北市政府民政局。

表1-4 新北市雙溪區現住人口之教育程度

單位：人

| 年底別 及性別 | 總 計 | 識字者 | | | | | | | | | | |
|------------|-------|-------|----|----|-----|----|---------------|-----|-------|----|--------|----|
| | | 合計 | 博士 | | 碩士 | | 大學 (含獨立學院) | | 專科 | | | |
| | | | | | | | | | 二、三年制 | | 五年制後二年 | |
| | | | 畢業 | 肄業 | 畢業 | 肄業 | 畢業 | 肄業 | 畢業 | 肄業 | 畢業 | 肄業 |
| 民國100年底 | 8,666 | 7,815 | 4 | 3 | 92 | 47 | 653 | 368 | 337 | 93 | 175 | 17 |
| 民國101年底 | 8,608 | 7,801 | 4 | 5 | 93 | 56 | 709 | 401 | 327 | 85 | 174 | 16 |
| 民國102年底 | 8,577 | 7,811 | 5 | 4 | 103 | 58 | 756 | 441 | 325 | 78 | 179 | 14 |
| 民國103年底 | 8,605 | 7,879 | 6 | 7 | 122 | 70 | 796 | 447 | 330 | 85 | 188 | 17 |
| 民國104年底 | 8,466 | 7,791 | 7 | 6 | 129 | 67 | 810 | 442 | 329 | 74 | 193 | 17 |
| 民國105年底 | 8,323 | 7,681 | 8 | 6 | 130 | 65 | 832 | 415 | 329 | 68 | 192 | 17 |
| 民國106年底 | 8,245 | 7,637 | 9 | 7 | 129 | 62 | 873 | 384 | 332 | 69 | 198 | 16 |
| 民國107年底 | 8,223 | 7,651 | 10 | 8 | 142 | 63 | 904 | 364 | 325 | 69 | 193 | 15 |
| 民國108年底 | 8,073 | 7,538 | 9 | 8 | 154 | 60 | 936 | 348 | 316 | 66 | 196 | 16 |
| 男 | 4,396 | 4,318 | 6 | 8 | 98 | 34 | 437 | 190 | 187 | 42 | 117 | 12 |
| 女 | 3,677 | 3,220 | 3 | - | 56 | 26 | 499 | 158 | 129 | 24 | 79 | 4 |

資料來源：新北市政府民政局。

表1-4 新北市雙溪區現住人口之教育程度 (續)

單位：人

| 年底別 及性別 | 識字者 | | | | | | | | | | | | 不識字 |
|------------|----------|-----|----------|-----|---------|-------|-----|----|----|-------|-----|----|-----|
| | 高級中學 | | | | | 國(初)中 | | 初職 | | 小學 | | 自修 | |
| | 普通教育(高中) | | 職業教育(高職) | | | 畢業 | 肄業 | 畢業 | 肄業 | 畢業 | 肄業 | | |
| | 畢業 | 肄業 | 畢業 | 肄業 | 五專前三年肄業 | | | | | | | | |
| 民國100年底 | 488 | 218 | 1,056 | 352 | 41 | 1,479 | 305 | 2 | - | 1,627 | 379 | 79 | 851 |
| 民國101年底 | 462 | 214 | 1,054 | 359 | 41 | 1,486 | 294 | 2 | - | 1,580 | 365 | 74 | 807 |
| 民國102年底 | 454 | 206 | 1,071 | 353 | 43 | 1,478 | 276 | 2 | 1 | 1,545 | 347 | 72 | 766 |
| 民國103年底 | 445 | 189 | 1,097 | 346 | 39 | 1,489 | 273 | 2 | 1 | 1,522 | 339 | 69 | 726 |
| 民國104年底 | 454 | 198 | 1,098 | 325 | 39 | 1,466 | 276 | 2 | 1 | 1,467 | 325 | 66 | 675 |
| 民國105年底 | 452 | 177 | 1,099 | 316 | 36 | 1,478 | 268 | 2 | 1 | 1,417 | 308 | 65 | 642 |
| 民國106年底 | 449 | 187 | 1,124 | 307 | 38 | 1,456 | 267 | 2 | - | 1,372 | 295 | 61 | 608 |
| 民國107年底 | 456 | 202 | 1,164 | 298 | 38 | 1,457 | 269 | 3 | - | 1,337 | 276 | 58 | 572 |
| 民國108年底 | 444 | 186 | 1,153 | 293 | 37 | 1,449 | 248 | 3 | - | 1,301 | 262 | 53 | 535 |
| 男 | 310 | 121 | 693 | 200 | 13 | 930 | 173 | 1 | - | 611 | 111 | 24 | 78 |
| 女 | 134 | 65 | 460 | 93 | 24 | 519 | 75 | 2 | - | 690 | 151 | 29 | 457 |

資料來源：新北市政府民政局。

表1-5 新北市雙溪區現住人口之婚姻狀況

單位：人

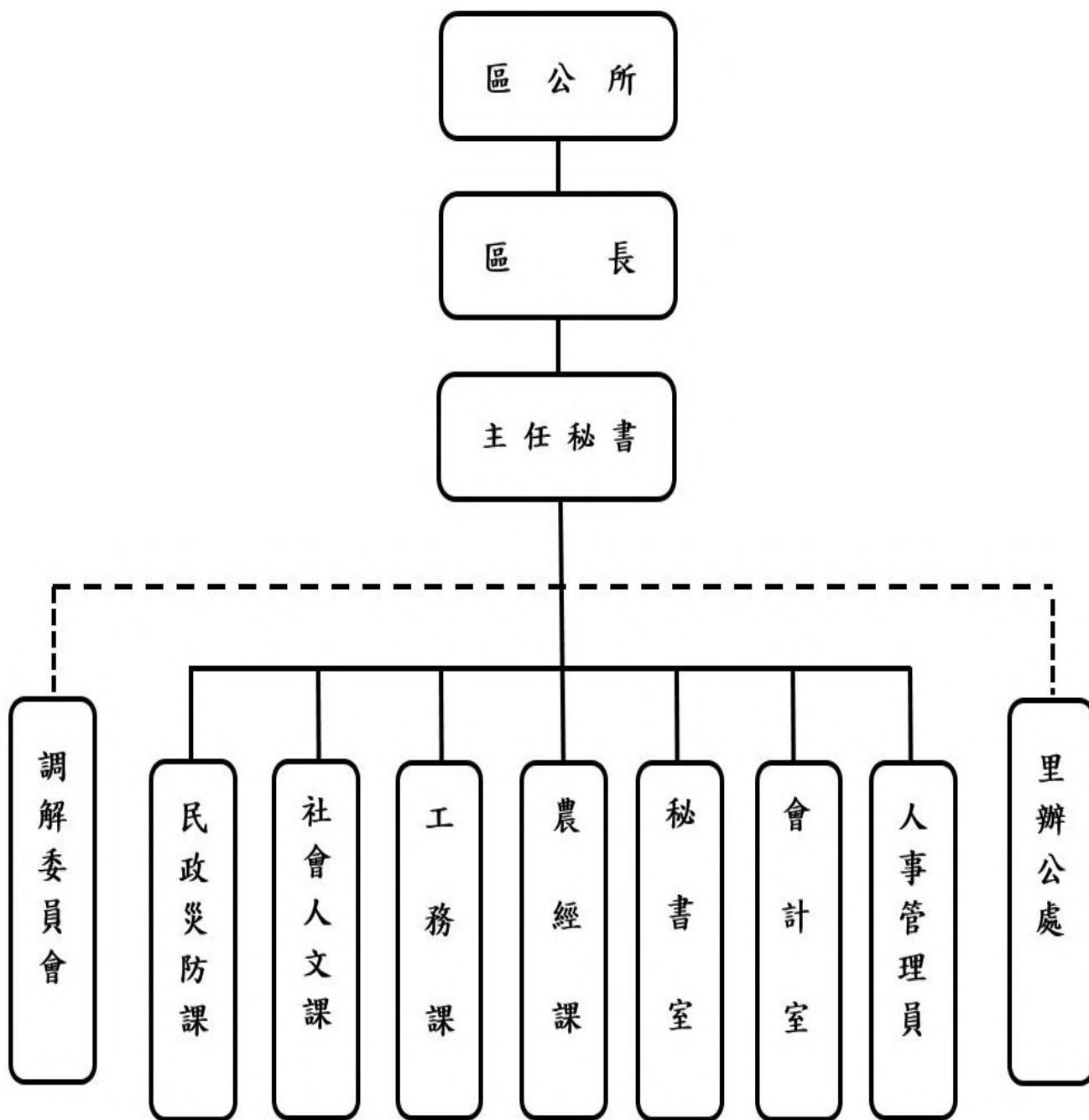
| 年底別 及性別 | 總 計 | 未 婚 | 有 配 偶 | 離 婚 | 喪 偶 |
|------------|-------|-------|-------|-----|-------|
| 民國100年底 | 9,555 | 3,444 | 4,454 | 615 | 1,042 |
| 民國101年底 | 9,465 | 3,419 | 4,359 | 646 | 1,041 |
| 民國102年底 | 9,412 | 3,400 | 4,293 | 677 | 1,042 |
| 民國103年底 | 9,450 | 3,393 | 4,311 | 704 | 1,042 |
| 民國104年底 | 9,245 | 3,283 | 4,184 | 739 | 1,039 |
| 民國105年底 | 9,074 | 3,198 | 4,092 | 750 | 1,034 |
| 民國106年底 | 8,939 | 3,140 | 3,988 | 776 | 1,035 |
| 民國107年底 | 8,860 | 3,090 | 3,902 | 834 | 1,034 |
| 民國108年底 | 8,665 | 2,993 | 3,822 | 828 | 1,022 |
| 男 | 4,705 | 1,727 | 2,290 | 513 | 175 |
| 女 | 3,960 | 1,266 | 1,532 | 315 | 847 |

資料來源：新北市政府民政局。

貳、行政

表2-1 新北市雙溪區公所組織系統表

中華民國108年底



資料來源：根據雙溪區公所人事管理員造送資料編製。

表2-2 新北市雙溪區公所現有職員人數 - 按教育程度分

單位：人

| 年底別 及 項目別 | 總 計 | 研究所 | | | 大學畢業 | 專科畢業 | 高中(職) 畢業 | 國(初)中 以下 |
|--------------------|-----|-----|----|----|------|------|-------------|-------------|
| | | 合計 | 博士 | 碩士 | | | | |
| 民國100年底 | 26 | 3 | - | 3 | 12 | 7 | 4 | - |
| 民國101年底 | 31 | 3 | - | 3 | 16 | 8 | 4 | - |
| 民國102年底 | 31 | 5 | - | 5 | 16 | 6 | 4 | - |
| 民國103年底 | 32 | 6 | - | 6 | 20 | 3 | 3 | - |
| 民國104年底 | 26 | 5 | - | 5 | 15 | 3 | 3 | - |
| 民國105年底 | 26 | 7 | - | 7 | 11 | 5 | 3 | - |
| 民國106年底 | 27 | 6 | - | 6 | 15 | 4 | 2 | - |
| 民國107年底 | 26 | 5 | - | 5 | 15 | 4 | 2 | - |
| 民國108年底 | 26 | 6 | - | 6 | 15 | 3 | 2 | - |
| 男 | 13 | 4 | - | 4 | 8 | 1 | - | - |
| 女 | 13 | 2 | - | 2 | 7 | 2 | 2 | - |
| 民選機關首長 | - | - | - | - | - | - | - | - |
| 男 | - | - | - | - | - | - | - | - |
| 女 | - | - | - | - | - | - | - | - |
| 政 務 人 員 | - | - | - | - | - | - | - | - |
| 男 | - | - | - | - | - | - | - | - |
| 女 | - | - | - | - | - | - | - | - |
| 簡薦委任(派) 人員(含雇員) | 26 | 6 | - | 6 | 15 | 3 | 2 | - |
| 簡任(派) | - | - | - | - | - | - | - | - |
| 男 | - | - | - | - | - | - | - | - |
| 女 | - | - | - | - | - | - | - | - |
| 薦任(派) | 14 | 4 | - | 4 | 7 | 2 | 1 | - |
| 男 | 9 | 3 | - | 3 | 5 | 1 | - | - |
| 女 | 5 | 1 | - | 1 | 2 | 1 | 1 | - |
| 委任(派) | 12 | 2 | - | 2 | 8 | 1 | 1 | - |
| 男 | 4 | 1 | - | 1 | 3 | - | - | - |
| 女 | 8 | 1 | - | 1 | 5 | 1 | 1 | - |
| 聘 任 | - | - | - | - | - | - | - | - |
| 男 | - | - | - | - | - | - | - | - |
| 女 | - | - | - | - | - | - | - | - |
| 醫 事 人 員 | - | - | - | - | - | - | - | - |
| 男 | - | - | - | - | - | - | - | - |
| 女 | - | - | - | - | - | - | - | - |
| 雇 員 | - | - | - | - | - | - | - | - |
| 男 | - | - | - | - | - | - | - | - |
| 女 | - | - | - | - | - | - | - | - |

資料來源：雙溪區公所人事管理員。

表2-3 新北市雙溪區公所現有職員人數 - 按考試及格別分

單位：人

| 年底別 及 項目別 | 總 計 | 考試及格種類 | | | | | | | 依其他 法令進 用 |
|--------------------|-----------|-----------|----------|----------|----------|-----------|----------|----------|-----------------|
| | | 合計 | 高等考試 | 普通考試 | 初等考試 | 特種考試 | 升等考試 | 其他考試 | |
| 民國100年底 | 26 | 26 | 1 | 1 | 1 | 17 | 4 | 2 | - |
| 民國101年底 | 31 | 31 | 2 | 1 | 1 | 21 | 4 | 2 | - |
| 民國102年底 | 31 | 31 | 2 | 2 | 1 | 21 | 4 | 1 | - |
| 民國103年底 | 32 | 32 | 3 | 4 | - | 20 | 4 | 1 | - |
| 民國104年底 | 26 | 26 | 3 | 1 | - | 15 | 7 | - | - |
| 民國105年底 | 26 | 26 | 4 | 5 | - | 13 | 4 | - | - |
| 民國106年底 | 27 | 27 | 2 | 5 | - | 18 | 2 | - | - |
| 民國107年底 | 26 | 26 | 2 | 6 | - | 12 | 6 | - | - |
| 民國108年底 | 26 | 26 | 3 | 5 | - | 12 | 6 | - | - |
| 男 | 13 | 13 | 1 | 2 | - | 7 | 3 | - | - |
| 女 | 13 | 13 | 2 | 3 | - | 5 | 3 | - | - |
| 民選機關首長 | - | - | - | - | - | - | - | - | - |
| 男 | - | - | - | - | - | - | - | - | - |
| 女 | - | - | - | - | - | - | - | - | - |
| 政 務 人 員 | - | - | - | - | - | - | - | - | - |
| 男 | - | - | - | - | - | - | - | - | - |
| 女 | - | - | - | - | - | - | - | - | - |
| 簡薦委任(派) 人員(含雇員) | 26 | 26 | 3 | 5 | - | 12 | 6 | - | - |
| 簡任(派) | - | - | - | - | - | - | - | - | - |
| 男 | - | - | - | - | - | - | - | - | - |
| 女 | - | - | - | - | - | - | - | - | - |
| 薦任(派) | 14 | 14 | 3 | - | - | 5 | 6 | - | - |
| 男 | 9 | 9 | 1 | - | - | 5 | 3 | - | - |
| 女 | 5 | 5 | 2 | - | - | - | 3 | - | - |
| 委任(派) | 12 | 12 | - | 5 | - | 7 | - | - | - |
| 男 | 4 | 4 | - | 2 | - | 2 | - | - | - |
| 女 | 8 | 8 | - | 3 | - | 5 | - | - | - |
| 聘 任 | - | - | - | - | - | - | - | - | - |
| 男 | - | - | - | - | - | - | - | - | - |
| 女 | - | - | - | - | - | - | - | - | - |
| 醫 事 人 員 | - | - | - | - | - | - | - | - | - |
| 男 | - | - | - | - | - | - | - | - | - |
| 女 | - | - | - | - | - | - | - | - | - |
| 雇 員 | - | - | - | - | - | - | - | - | - |
| 男 | - | - | - | - | - | - | - | - | - |
| 女 | - | - | - | - | - | - | - | - | - |

資料來源：雙溪區公所人事管理員。

附 註：(1)請依人事處行政機關人事業務查報表資料填報。

(2)考試係指應考選機關舉辦之各類考試及格並取得及格證書者，無考試及格資格者，請填「依其他法令進用」。

表2-4 新北市雙溪區公所現有職員人數 - 按年齡分

單位：人

| 年底別 及 項目別 | 總 計 | 19歲 以下 | 20至 24歲 | 25至 29歲 | 30至 34歲 | 35至 39歲 | 40至 44歲 | 45至 49歲 | 50至 54歲 | 55至 59歲 | 60至 64歲 | 65歲 以上 |
|--------------------|-----------|-----------|------------|------------|------------|------------|------------|------------|------------|------------|------------|-----------|
| 民國100年底 | 26 | - | - | 2 | 3 | - | 5 | 8 | 5 | 3 | - | - |
| 民國101年底 | 31 | - | - | 5 | 4 | 2 | 1 | 10 | 5 | 4 | - | - |
| 民國102年底 | 31 | - | - | 6 | 2 | 2 | 2 | 10 | 4 | 5 | - | - |
| 民國103年底 | 32 | - | - | 8 | 1 | 2 | 3 | 10 | 5 | 3 | - | - |
| 民國104年底 | 26 | - | - | 3 | 4 | 2 | 1 | 7 | 7 | 1 | 1 | - |
| 民國105年底 | 26 | - | 1 | 3 | 3 | 4 | 4 | 4 | 5 | 1 | 1 | - |
| 民國106年底 | 27 | - | - | 5 | 3 | 4 | 4 | 1 | 8 | 1 | 1 | - |
| 民國107年底 | 26 | - | 1 | 4 | 5 | 2 | 4 | - | 8 | 1 | 1 | - |
| 民國108年底 | 26 | - | - | 4 | 5 | 1 | 5 | 1 | 8 | 1 | 1 | - |
| 男 | 13 | - | - | 1 | 2 | 1 | 3 | 1 | 5 | - | - | - |
| 女 | 13 | - | - | 3 | 3 | - | 2 | - | 3 | 1 | 1 | - |
| 民選機關首長 | - | - | - | - | - | - | - | - | - | - | - | - |
| 男 | - | - | - | - | - | - | - | - | - | - | - | - |
| 女 | - | - | - | - | - | - | - | - | - | - | - | - |
| 政 務 人 員 | - | - | - | - | - | - | - | - | - | - | - | - |
| 男 | - | - | - | - | - | - | - | - | - | - | - | - |
| 女 | - | - | - | - | - | - | - | - | - | - | - | - |
| 簡薦委任(派) 人員(含雇員) | 26 | - | - | 4 | 5 | 1 | 5 | 1 | 8 | 1 | 1 | - |
| 簡任(派) | - | - | - | - | - | - | - | - | - | - | - | - |
| 男 | - | - | - | - | - | - | - | - | - | - | - | - |
| 女 | - | - | - | - | - | - | - | - | - | - | - | - |
| 薦任(派) | 14 | - | - | - | 2 | - | 2 | 1 | 7 | 1 | 1 | - |
| 男 | 9 | - | - | - | 1 | - | 2 | 1 | 5 | - | - | - |
| 女 | 5 | - | - | - | 1 | - | - | - | 2 | 1 | 1 | - |
| 委任(派) | 12 | - | - | 4 | 3 | 1 | 3 | - | 1 | - | - | - |
| 男 | 4 | - | - | 1 | 1 | 1 | 1 | - | - | - | - | - |
| 女 | 8 | - | - | 3 | 2 | - | 2 | - | 1 | - | - | - |
| 聘 任 | - | - | - | - | - | - | - | - | - | - | - | - |
| 男 | - | - | - | - | - | - | - | - | - | - | - | - |
| 女 | - | - | - | - | - | - | - | - | - | - | - | - |
| 醫 事 人 員 | - | - | - | - | - | - | - | - | - | - | - | - |
| 男 | - | - | - | - | - | - | - | - | - | - | - | - |
| 女 | - | - | - | - | - | - | - | - | - | - | - | - |
| 雇 員 | - | - | - | - | - | - | - | - | - | - | - | - |
| 男 | - | - | - | - | - | - | - | - | - | - | - | - |
| 女 | - | - | - | - | - | - | - | - | - | - | - | - |

資料來源：雙溪區公所人事管理員。

附 註：請依人事處行政機關人事業務查報表資料填報。

表2-5 新北市雙溪區公所編制及現有員額

單位：人

| 年底別 及 職稱別 | 職 等 | 合計 | | | | 所本部 | | 秘書室 | |
|-----------------|------------------------------|-----------|-----------|-----------|-----------|----------|----------|----------|----------|
| | | 編制 | 現有 | | | 編制 | 現有 | 編制 | 現有 |
| | | | | 男 | 女 | | | | |
| 民國100年底 | - | 34 | 26 | 18 | 8 | 2 | 2 | 5 | 4 |
| 民國101年底 | - | 34 | 31 | 19 | 12 | 2 | 2 | 5 | 5 |
| 民國102年底 | - | 34 | 31 | 19 | 12 | 2 | 2 | 5 | 4 |
| 民國103年底 | - | 34 | 32 | 17 | 15 | 2 | 2 | 5 | 5 |
| 民國104年底 | - | 34 | 26 | 15 | 11 | 2 | 2 | 5 | 4 |
| 民國105年底 | - | 31 | 26 | 13 | 13 | 2 | 2 | 4 | 3 |
| 民國106年底 | - | 31 | 27 | 12 | 15 | 2 | 2 | 4 | 3 |
| 民國107年底 | - | 31 | 26 | 13 | 13 | 2 | 2 | 4 | 3 |
| 民國108年底 | -- | 31 | 26 | 13 | 13 | 2 | 2 | 4 | 3 |
| 區 長 | 薦任第九職等 | 1 | 1 | 1 | - | 1 | 1 | - | - |
| 副 區 長 | | - | - | - | - | - | - | - | - |
| 主 任 秘 書 | 薦任第八職等至 薦任第九職等 | 1 | 1 | 1 | - | 1 | 1 | - | - |
| 調解會秘書 | | - | - | - | - | - | - | - | - |
| 秘 書 | | - | - | - | - | - | - | - | - |
| 視 導 | | - | - | - | - | - | - | - | - |
| 課長(室主任) | 委任第五職等或 薦任第七職等至 薦任第八職等 | 7 | 7 | 5 | 2 | - | - | 1 | 1 |
| 技 士 | 委任第五職等或 薦任第六職等至 薦任第七職等 | 3 | 2 | 1 | 1 | - | - | - | - |
| 課 員 | 委任第五職等或 薦任第六職等至 薦任第七職等 | 7 | 7 | 2 | 5 | - | - | 2 | 2 |
| 佐 助 理 員 | 委任第四職等至 委任第五職等或 薦任第六職等 | 3 | 3 | 1 | 2 | - | - | - | - |
| 技 佐 | 委任第四職等至 委任第五職等 | 1 | 1 | 1 | - | - | - | - | - |
| 辦 事 員 | 委任第三職等至 委任第五職等 | 3 | 1 | - | 1 | - | - | - | - |
| 書記(雇員) | 委任第一職等至 委任第三職等 | 1 | - | - | - | - | - | 1 | - |
| 里 幹 事 | 委任第四職等至 委任第五職等或 薦任第六職等 | 4 | 3 | 1 | 2 | - | - | - | - |
| 其 他 | - | - | - | - | - | - | - | - | - |

資料來源：雙溪區公所人事管理員。

附註：本區本年底有技工2人，工友1人，駕駛0人，駐衛警0人。

表2-5 新北市雙溪區公所編制及現有員額 (續)

單位：人

| 年底別 及 職稱別 | 民政災防課 | | 社會人文課 | | 工務課 | | 農經課 | | 會計室 | | 人事室 | |
|-----------------|----------|----------|----------|----------|----------|----------|----------|----------|----------|----------|----------|----------|
| | 編制 | 現有 | 編制 | 現有 | 編制 | 現有 | 編制 | 現有 | 編制 | 現有 | 編制 | 現有 |
| 民國100年底 | 11 | 9 | 6 | 5 | 4 | 2 | 3 | 1 | 2 | 2 | 1 | 1 |
| 民國101年底 | 11 | 10 | 6 | 5 | 4 | 4 | 3 | 2 | 2 | 2 | 1 | 1 |
| 民國102年底 | 11 | 11 | 6 | 5 | 4 | 4 | 3 | 2 | 2 | 2 | 1 | 1 |
| 民國103年底 | 11 | 10 | 6 | 6 | 4 | 4 | 3 | 2 | 2 | 2 | 1 | 1 |
| 民國104年底 | 11 | 9 | 6 | 5 | 4 | 2 | 3 | 1 | 2 | 2 | 1 | 1 |
| 民國105年底 | 9 | 8 | 6 | 5 | 4 | 2 | 3 | 3 | 2 | 2 | 1 | 1 |
| 民國106年底 | 9 | 9 | 6 | 6 | 4 | 2 | 3 | 2 | 2 | 2 | 1 | 1 |
| 民國107年底 | 9 | 8 | 6 | 6 | 4 | 3 | 3 | 2 | 2 | 2 | 1 | - |
| 民國108年底 | 9 | 8 | 6 | 4 | 4 | 4 | 3 | 2 | 2 | 2 | 1 | 1 |
| 區長 | - | - | - | - | - | - | - | - | - | - | - | - |
| 副區長 | - | - | - | - | - | - | - | - | - | - | - | - |
| 主任秘書 | - | - | - | - | - | - | - | - | - | - | - | - |
| 調解會秘書 | - | - | - | - | - | - | - | - | - | - | - | - |
| 秘書 | - | - | - | - | - | - | - | - | - | - | - | - |
| 視導 | - | - | - | - | - | - | - | - | - | - | - | - |
| 課長(室主任) | 1 | 1 | 1 | 1 | 1 | 1 | 1 | 1 | 1 | 1 | 1 | 1 |
| 技士 | - | - | - | - | 2 | 2 | 1 | - | - | - | - | - |
| 課員 | 2 | 2 | 2 | 2 | - | - | 1 | 1 | - | - | - | - |
| 佐助理員 | 1 | 1 | 1 | 1 | - | - | - | - | 1 | 1 | - | - |
| 技佐 | - | - | - | - | 1 | 1 | - | - | - | - | - | - |
| 辦事員 | 1 | 1 | 2 | - | - | - | - | - | - | - | - | - |
| 書記(雇員) | - | - | - | - | - | - | - | - | - | - | - | - |
| 里幹事 | 4 | 3 | - | - | - | - | - | - | - | - | - | - |
| 其他 | - | - | - | - | - | - | - | - | - | - | - | - |

資料來源：雙溪區公所人事管理員。

表2-6 新北市雙溪區公所經費預決算數額 - 按工作計畫別分

單位：元、%

| 年度別 及 科目別 | 本年度預算數 | 上年度 | | 本年度與上年度預算比較 | |
|-----------------|--------------------|--------------------|--------------------|------------------|--------------|
| | | 預算數 | 決算數 | 增減數 | 增減率 |
| 民國100年度 | 146,631,548 | 405,164,481 | 370,833,115 | -258,532,933 | -63.81% |
| 民國101年度 | 198,011,200 | 146,631,548 | 105,973,401 | 51,379,652 | 35.04% |
| 民國102年度 | 198,605,657 | 198,011,200 | 181,677,727 | 594,457 | 0.30% |
| 民國103年度 | 183,787,018 | 198,605,657 | 179,884,351 | -14,818,639 | -7.46% |
| 民國104年度 | 155,046,497 | 183,787,018 | 174,354,648 | -28,740,521 | -15.64% |
| 民國105年度 | 158,780,760 | 155,046,497 | 146,189,202 | 3,734,263 | 2.41% |
| 民國106年度 | 182,710,000 | 158,780,760 | 138,199,951 | 23,929,240 | 15.07% |
| 民國107年度 | 151,224,594 | 182,710,000 | 163,193,043 | -31,485,406 | -17.23% |
| 民國108年度 | 157,728,000 | 151,224,594 | 142,991,448 | 6,503,406 | 4.30% |
| 一般行政 | 28,360,000 | 28,624,594 | 28,150,107 | -264,594 | -0.92% |
| 人員維持費 | 27,908,000 | 28,166,594 | 27,785,404 | -258,594 | -0.92% |
| 基本行政工作維持費 | 452,000 | 458,000 | 364,703 | -6,000 | -1.31% |
| 區政業務 | 122,088,000 | 121,750,000 | 114,108,210 | 338,000 | 0.28% |
| 業務管理 | 14,349,000 | 14,088,000 | 14,085,453 | 261,000 | 1.85% |
| 民政業務 | 63,725,000 | 63,354,000 | 55,895,833 | 371,000 | 0.59% |
| 役政及防災業務 | 756,000 | 456,000 | 375,313 | 300,000 | 65.79% |
| 農漁業務 | 595,000 | 552,000 | 552,000 | 43,000 | 7.79% |
| 水利業務 | 5,050,000 | 5,050,000 | 5,049,617 | - | 0.00% |
| 交通業務 | 900,000 | 900,000 | 878,046 | - | 0.00% |
| 觀光經濟 | 1,522,000 | 1,522,000 | 1,503,877 | - | 0.00% |
| 社會文化 | 2,849,000 | 2,849,000 | 2,800,925 | - | 0.00% |
| 道路及公園業務 | 5,326,000 | 5,326,000 | 5,271,413 | - | 0.00% |
| 區政建設 | 27,016,000 | 27,653,000 | 27,695,733 | -637,000 | -2.30% |
| 一般建築及設備 | 7,230,000 | 800,000 | 733,131 | 6,430,000 | 803.75% |
| 建築及設備 | 7,230,000 | 800,000 | 733,131 | 6,430,000 | 803.75% |
| 第一預備金 | 50,000 | 50,000 | - | - | 0.00% |
| 第一預備金 | 50,000 | 50,000 | - | - | 0.00% |

資料來源：雙溪區公所會計室。

表2-7 新北市雙溪區公所經費預決算數額 - 按用途別科目分

單位：元、%

| 年度別 及 科目別 | 本年度預算數 | 上年度 | | 本年度與上年度預算比較 | |
|--------------------------|--------------------|--------------------|--------------------|------------------|--------------|
| | | 預算數 | 決算數 | 增減數 | 增減率 |
| 民國100年度 | 146,631,548 | 405,164,481 | 370,833,115 | -258,532,933 | -63.81% |
| 民國101年度 | 198,011,200 | 146,631,548 | 105,973,401 | 51,379,652 | 35.04% |
| 民國102年度 | 198,605,657 | 198,011,200 | 181,677,727 | 594,457 | 0.30% |
| 民國103年度 | 183,787,018 | 198,605,657 | 179,884,351 | -14,818,639 | -7.46% |
| 民國104年度 | 155,046,497 | 183,787,018 | 174,354,648 | -28,740,521 | -15.64% |
| 民國105年度 | 158,780,760 | 155,046,497 | 146,189,202 | 3,734,263 | 2.41% |
| 民國106年度 | 182,710,000 | 158,780,760 | 138,199,951 | 23,929,240 | 15.07% |
| 民國107年度 | 151,224,594 | 182,710,000 | 163,193,043 | -31,485,406 | -17.23% |
| 民國108年度 | 157,728,000 | 151,224,594 | 142,991,448 | 6,503,406 | 4.30% |
| 人 事 費 | 27,908,000 | 28,166,594 | 27,785,404 | -258,594 | -0.92% |
| 業 務 費 | 66,149,000 | 65,203,000 | 63,504,326 | 946,000 | 1.45% |
| 獎 補 助 及 損 失 (經 常 門) | 29,375,000 | 29,352,000 | 23,272,854 | 23,000 | 0.08% |
| 債 務 費 | - | - | - | - | - |
| 預 備 金 | 50,000 | 50,000 | - | - | - |
| 設 備 及 投 資 | 34,246,000 | 28,453,000 | 28,428,864 | 5,793,000 | 20.36% |
| 獎 補 助 及 損 失 (資 本 門) | - | - | - | - | - |

資料來源：雙溪區公所會計室。

表2-8 新北市雙溪區調解業務概況

1.辦理調解業務概況

單位：件

| 年底別 | 總計 | 民事結案件數 | | | | | | | |
|---------|----|--------|------|----|----|----|----|------|----|
| | | 合計 | 債權債務 | 物權 | 親屬 | 繼承 | 商事 | 營建工程 | 其他 |
| 民國100年底 | 11 | 6 | 3 | 3 | - | - | - | - | - |
| 民國101年底 | 12 | 7 | 1 | 4 | - | - | - | - | 2 |
| 民國102年底 | 28 | 23 | 3 | - | - | 1 | - | - | 19 |
| 民國103年底 | 29 | 28 | 17 | 10 | 1 | - | - | - | - |
| 民國104年底 | 28 | 28 | 17 | 10 | 1 | - | - | - | - |
| 民國105年底 | 22 | 21 | 2 | - | - | - | - | - | 19 |
| 民國106年底 | 14 | 14 | 1 | 5 | - | - | - | - | 8 |
| 民國107年底 | 14 | 12 | 1 | 2 | - | 1 | - | - | 8 |
| 民國108年底 | 10 | 7 | 4 | - | - | - | - | - | 3 |

2.辦理調解方式概況

單位：件、%

| 年底別 | 調解方式 | | | | | | | |
|---------|------|----|--------|-----|----------|----|--------|-----|
| | 合計 | | | | 委員集體開會調解 | | | |
| | 計 | 成立 | 成立比率 | 不成立 | 計 | 成立 | 成立比率 | 不成立 |
| 民國100年底 | 11 | 7 | 63.64% | 4 | 10 | 6 | 60.00% | 4 |
| 民國101年底 | 12 | 7 | 58.33% | 5 | 10 | 6 | 60.00% | 4 |
| 民國102年底 | 28 | - | - | - | - | - | - | - |
| 民國103年底 | 29 | 9 | 31.03% | 20 | 29 | 9 | 31.03% | 20 |
| 民國104年底 | 28 | 8 | 28.57% | 20 | - | - | - | - |
| 民國105年底 | 22 | 6 | 27.27% | 16 | 22 | 6 | 27.27% | 16 |
| 民國106年底 | 14 | 8 | 57.14% | 6 | 13 | 8 | 61.54% | 5 |
| 民國107年底 | 14 | 7 | 50.00% | 7 | 14 | 7 | 50.00% | 7 |
| 民國108年底 | 10 | 6 | 60.00% | 4 | 10 | 6 | 60.00% | 4 |

資料來源：雙溪區公所民政災防課。

表2-8 新北市雙溪區調解業務概況 (續)

1.辦理調解業務概況

單位：件

| 年底別 | 刑事結案件數 | | | | | | | | 正在調解 中未結案 件數 |
|---------|--------|------|-------------|----|---------------------|-------------|------|----|--------------------|
| | 合計 | 妨害風化 | 妨害婚姻 及家庭 | 傷害 | 妨害自由名 譽信用及秘 密 | 竊盜及 侵佔詐欺 | 毀棄損壞 | 其他 | |
| 民國100年底 | 5 | - | - | 5 | - | - | - | - | - |
| 民國101年底 | 5 | - | - | 5 | - | - | - | - | - |
| 民國102年底 | 5 | - | - | 5 | - | - | - | - | - |
| 民國103年底 | 1 | - | - | 1 | - | - | - | - | - |
| 民國104年底 | - | - | - | - | - | - | - | - | - |
| 民國105年底 | 1 | - | - | 1 | - | - | - | - | - |
| 民國106年底 | - | - | - | - | - | - | - | - | - |
| 民國107年底 | 2 | - | - | 1 | - | 1 | - | - | - |
| 民國108年底 | 3 | - | - | 2 | - | - | - | 1 | 1 |

2.辦理調解方式概況

單位：件、%

| 年底別 | 調 解 方 式 | | | | 協 同 調 解 | | | |
|---------|---------|----|---------|-----|---------|----|------|-----|
| | 委員獨任調解 | | | | | | | |
| | 計 | 成立 | 成立比率 | 不成立 | 計 | 成立 | 成立比率 | 不成立 |
| 民國100年底 | 1 | 1 | 100.00% | - | - | - | - | - |
| 民國101年底 | 2 | 1 | 50.00% | 1 | - | - | - | - |
| 民國102年底 | - | - | - | - | - | - | - | - |
| 民國103年底 | - | - | - | - | - | - | - | - |
| 民國104年底 | - | - | - | - | - | - | - | - |
| 民國105年底 | - | - | - | - | - | - | - | - |
| 民國106年底 | 1 | - | - | 1 | - | - | - | - |
| 民國107年底 | - | - | - | - | - | - | - | - |
| 民國108年底 | - | - | - | - | - | - | - | - |

資料來源：雙溪區公所民政防災課。

參、民政

表3-1 新北市雙溪區里長選舉概況

單位：人、票、%

| 年別 及里別 | 選舉日期 | 選舉人數 | 投票數 | 投票率 (投票數/選舉 人數)×100% | 當 選 人 | | | |
|---------------|-----------|-------|-------|----------------------------|-------|-----|-----|------|
| | | | | | 姓 名 | 年 齡 | 性 別 | 就職日期 |
| 民國100年 | - | - | - | - | - | - | - | - |
| 民國101年 | - | - | - | - | - | - | - | - |
| 民國102年 | - | - | - | - | - | - | - | - |
| 民國103年 | 103.11.29 | 8,067 | 6,066 | 75% | - | - | - | - |
| 民國104年 | 104.12.12 | 783 | 552 | 70% | - | - | - | - |
| 民國105年 | 105.08.27 | 457 | 228 | 50% | - | - | - | - |
| 民國106年 | - | - | - | - | - | - | - | - |
| 民國107年 | 107.11.24 | 7,800 | 5,620 | 72% | - | - | - | - |
| 民國108年 | 無 | - | - | - | - | - | - | - |
| 雙溪里 | - | - | - | - | - | - | - | - |
| 新基里 | - | - | - | - | - | - | - | - |
| 平林里 | - | - | - | - | - | - | - | - |
| 共和里 | - | - | - | - | - | - | - | - |
| 三港里 | - | - | - | - | - | - | - | - |
| 牡丹里 | - | - | - | - | - | - | - | - |
| 三貂里 | - | - | - | - | - | - | - | - |
| 魚行里 | - | - | - | - | - | - | - | - |
| 上林里 | - | - | - | - | - | - | - | - |
| 外柑里 | - | - | - | - | - | - | - | - |
| 長源里 | - | - | - | - | - | - | - | - |
| 泰平里 | - | - | - | - | - | - | - | - |

資料來源：雙溪區公所民政防災課。

附註：(1)本區現有12里,今年改選0里。(2)該年度若無選舉則該表填“無”。

表3-2 新北市雙溪區鄰長遴聘概況

單位：鄰、人

| 年別 及里別 | 里內現有 鄰數 | 年底鄰長人數 | | | 未遴聘 鄰數 | 本年異動(解遴聘)鄰長人數 | | |
|---------------|------------|------------|------------|-----------|-----------|---------------|-----------|----------|
| | | 合計 | 男 | 女 | | 合計 | 男 | 女 |
| 民國100年 | 244 | 225 | 167 | 58 | 19 | - | - | - |
| 民國101年 | 244 | 223 | 160 | 63 | 21 | 22 | 13 | 9 |
| 民國102年 | 244 | 224 | 161 | 63 | 20 | 9 | 9 | - |
| 民國103年 | 244 | 224 | 161 | 63 | 20 | 9 | 9 | - |
| 民國104年 | 244 | 222 | 159 | 63 | 22 | 10 | 8 | 2 |
| 民國105年 | 244 | 222 | 159 | 63 | 22 | 20 | 15 | 5 |
| 民國106年 | 244 | 221 | 155 | 66 | 23 | 14 | 7 | 7 |
| 民國107年 | 244 | 224 | 155 | 69 | 20 | 19 | 13 | 6 |
| 民國108年 | 244 | 224 | 153 | 71 | 20 | 22 | 15 | 7 |
| 雙溪里 | 19 | 19 | 10 | 9 | - | 5 | 2 | 3 |
| 新基里 | 17 | 16 | 10 | 6 | 1 | 2 | 1 | 1 |
| 平林里 | 14 | 14 | 9 | 5 | - | - | - | - |
| 共和里 | 13 | 11 | 9 | 2 | 2 | - | - | - |
| 三港里 | 17 | 17 | 12 | 5 | - | 2 | 2 | - |
| 牡丹里 | 38 | 34 | 19 | 15 | 4 | 6 | 4 | 2 |
| 三貂里 | 20 | 18 | 13 | 5 | 2 | - | - | - |
| 魚行里 | 29 | 27 | 19 | 8 | 2 | - | - | - |
| 上林里 | 20 | 18 | 13 | 5 | 2 | 4 | 3 | 1 |
| 外柑里 | 17 | 14 | 10 | 4 | 3 | - | - | - |
| 長源里 | 20 | 16 | 10 | 6 | 4 | 1 | 1 | - |
| 泰平里 | 20 | 20 | 19 | 1 | - | 2 | 2 | - |

資料來源：雙溪區公所民政防災課。

表3-3 新北市雙溪區鄰長異動概況

單位：鄰、人

| 年、月(底)別 | 現有鄰數 | 當月底實有鄰長數 | 當月底實有鄰長數與現有鄰數不符原因 | | | | | | 當月行政區域調整增加鄰數 | 備註 |
|------------------|------|----------|-------------------|----|-------|-------|---------|----|--------------|----|
| | | | 合計 | 空鄰 | 遷出未補聘 | 死亡未補聘 | 任期屆滿未遴聘 | 其他 | | |
| 民國100年(底) | 244 | 225 | 19 | 19 | - | - | - | - | - | |
| 民國101年(底) | 244 | 223 | 21 | 20 | - | 1 | - | - | - | |
| 民國102年(底) | 244 | 224 | 20 | 20 | - | - | - | - | - | |
| 民國103年(底) | 244 | 224 | 20 | 20 | - | - | - | - | - | |
| 民國104年(底) | 244 | 222 | 22 | 20 | - | 2 | - | - | - | |
| 民國105年(底) | 244 | 222 | 22 | 16 | - | 1 | - | 5 | - | |
| 民國106年(底) | 244 | 221 | 23 | 16 | - | 2 | - | 5 | - | |
| 民國107年(底) | 244 | 224 | 20 | 15 | - | 3 | - | 2 | - | |
| 民國108年(底) | 244 | 224 | 20 | 20 | - | - | - | - | - | |
| 1月(底) | 244 | 222 | 22 | 20 | - | 2 | - | - | - | |
| 2月(底) | 244 | 223 | 21 | 20 | - | 1 | - | - | - | |
| 3月(底) | 244 | 223 | 21 | 20 | - | 1 | - | - | - | |
| 4月(底) | 244 | 223 | 21 | 20 | - | 1 | - | - | - | |
| 5月(底) | 244 | 223 | 21 | 20 | - | 1 | - | - | - | |
| 6月(底) | 244 | 223 | 21 | 20 | - | 1 | - | - | - | |
| 7月(底) | 244 | 224 | 20 | 20 | - | - | - | - | - | |
| 8月(底) | 244 | 224 | 20 | 20 | - | - | - | - | - | |
| 9月(底) | 244 | 224 | 20 | 20 | - | - | - | - | - | |
| 10月(底) | 244 | 224 | 20 | 20 | - | - | - | - | - | |
| 11月(底) | 244 | 224 | 20 | 20 | - | - | - | - | - | |
| 12月(底) | 244 | 224 | 20 | 20 | - | - | - | - | - | |

資料來源：雙溪區公所民政防災課。

表3-4 新北市雙溪區改善市容查報有關案件執行情形

單位：件

| 年別及項目別 | 總計 | 道路、水溝、水道、橋樑、河堤、防共設施之損壞事項 | 公園、綠地、行道樹之維護及修剪事項 | 廢棄物、廢土、水溝、下水道、廁所等清理維護事項 | 違規廣告報事 | 廣查查項 | 交通號誌、標線、標之修復及除交通號誌事項 | 門牌、街道、巷弄之維護事項 | 路燈、水電、電信、瓦斯設施之損壞修復事項 | 競選廣告改善、移除事項 | 廣之、路霸、舉通、事 | 檢報項 | 其他有礙市容及公共安全事項 |
|--------|-------|--------------------------|-------------------|-------------------------|--------|------|----------------------|---------------|----------------------|-------------|------------|-----|---------------|
| 民國100年 | 737 | 42 | 25 | 29 | - | 12 | 15 | 613 | 1 | - | - | - | |
| 民國101年 | 17 | - | 17 | - | - | - | - | - | - | - | - | - | |
| 民國102年 | 12 | - | 10 | 2 | - | - | - | - | - | - | - | - | |
| 民國103年 | 1,878 | 29 | 2 | 2 | 2 | 2 | 3 | 1,838 | - | - | - | - | |
| 民國104年 | 42 | 6 | 10 | 11 | - | 11 | 2 | 2 | - | - | - | - | |
| 民國105年 | 793 | 87 | - | - | - | - | - | 706 | - | - | - | - | |
| 民國106年 | 329 | 6 | 90 | - | - | 8 | 5 | 220 | - | - | - | - | |
| 民國107年 | 127 | 102 | - | - | 3 | 9 | 9 | - | 4 | - | - | - | |
| 民國108年 | 765 | 35 | 89 | - | - | 2 | 3 | 636 | - | - | - | - | |
| 查報 | - | - | - | - | - | - | - | - | - | - | - | - | |
| 收件 | 765 | 35 | 89 | - | - | 2 | 3 | 636 | - | - | - | - | |
| 移文 | - | - | - | - | - | - | - | - | - | - | - | - | |
| 短期計畫 | - | - | - | - | - | - | - | - | - | - | - | - | |
| 長期計畫 | - | - | - | - | - | - | - | - | - | - | - | - | |
| 無法辦理 | - | - | - | - | - | - | - | - | - | - | - | - | |
| 完工 | 765 | 35 | 89 | - | - | 2 | 3 | 636 | - | - | - | - | |
| 查驗未通過 | - | - | - | - | - | - | - | - | - | - | - | - | |
| 查驗未執行 | - | - | - | - | - | - | - | - | - | - | - | - | |
| 結案 | 765 | 35 | 89 | - | - | 2 | 3 | 636 | - | - | - | - | |

資料來源：雙溪區公所工務課、農經課。

表3-5 新北市雙溪區各級學校及幼兒園一覽表

1.各級學校及幼兒園數

單位：所

| 年底別 及設立別 | 總 計 | 大 學 | 專 科 | 高級中等 學校 | 完全中學 | 國民中學 | 國民小學 | 幼兒園 |
|-------------|-----|-----|-----|------------|------|------|------|-----|
| 民國100年底 | 6 | - | - | - | 1 | - | 4 | 1 |
| 民國101年底 | 7 | - | - | - | 1 | - | 4 | 2 |
| 民國102年底 | 7 | - | - | - | 1 | - | 4 | 2 |
| 民國103年底 | 7 | - | - | - | 1 | - | 4 | 2 |
| 民國104年底 | 9 | - | - | - | 1 | - | 4 | 4 |
| 民國105年底 | 9 | - | - | - | 1 | - | 4 | 4 |
| 民國106年底 | 8 | - | - | - | 1 | - | 4 | 3 |
| 民國107年底 | 8 | - | - | - | 1 | - | 4 | 3 |
| 民國108年底 | 8 | - | - | - | 1 | - | 4 | 3 |
| 國 立 | - | - | - | - | - | - | - | - |
| 市 立 | 8 | - | - | - | 1 | - | 4 | 3 |
| 私 立 | - | - | - | - | - | - | - | - |

資料來源：雙溪區公所民政災防課。

表3-5 新北市雙溪區各級學校及幼兒園一覽表 (續1)

2.各級學校
中華民國108年底

| 學校名稱 | 現任校長 | 所在里 | 地 址 |
|------|------|-----|-----------------|
| 雙溪高中 | 彭盛佐 | 平林里 | 新北市雙溪區梅竹蹊路3號 |
| 雙溪國小 | 葉永菁 | 共和里 | 新北市雙溪區共和里東榮街54號 |
| 牡丹國小 | 范瑞瑩 | 三貂里 | 新北市雙溪區三貂里政光路3號 |
| 上林國小 | 乃瑞春 | 上林里 | 新北市雙溪區上林里內平林60號 |
| 柑林國小 | 劉明相 | 長源里 | 新北市雙溪區長源里柑腳3號 |

資料來源：雙溪區公所民政災防課。

表3-5 新北市雙溪區各級學校及幼兒園一覽表 (續完)

3.幼兒園
中華民國108年底

| 幼兒園名稱 | 所在里 | 地 址 |
|-----------|-----|-----------------|
| 雙溪國小附設幼兒園 | 共和里 | 新北市雙溪區共和里東榮街54號 |
| 牡丹國小附設幼兒園 | 牡丹里 | 新北市雙溪區三貂里政光路3號 |
| 上林國小附設幼兒園 | 上林里 | 新北市雙溪區上林里內平林60號 |

表3-6 新北市雙溪區體育活動概況

單位：次、隊、人、%

| 年別及 活動名稱 | 本 年 | | | 上 年 | | | 本年較上年參 加人數增減率 |
|---------------------|----------|------------|--------------|----------|------------|--------------|------------------|
| | 次數 | 參加隊數 | 參加人數 | 次數 | 參加隊數 | 參加人數 | |
| 民國100年 | 2 | - | 2,600 | 2 | - | 1,200 | 116.67% |
| 民國101年 | 3 | - | 7,900 | 2 | - | 2,600 | 203.85% |
| 民國102年 | 3 | - | 7,900 | 3 | - | 7,900 | - |
| 民國103年 | 3 | - | 5,900 | 3 | - | 7,900 | -25.32% |
| 民國104年 | 2 | - | 5,300 | 3 | - | 5,900 | -10.17% |
| 民國105年 | 2 | - | 5,200 | 3 | - | 5,300 | -1.89% |
| 民國106年 | 2 | 721 | 5,247 | 2 | - | 5,200 | 0.90% |
| 民國107年 | 1 | 586 | 4,102 | 2 | 721 | 5,047 | -18.72% |
| 民國108年 | 1 | 714 | 4,998 | 1 | 586 | 4,102 | 21.84% |
| 2019新北市鐵 道馬拉松接力賽 | 1 | 714 | 4,998 | 1 | 586 | 4,102 | 21.84% |

資料來源：雙溪區公所民政災防課。

表3-7 新北市雙溪區維護市容會報決議案件辦理情形

單位：件

| 年底別及 市容項目別 | 總 計 | A級 已依案執行完成 | B級 正依案執行 | C級 計畫執行 | D級 無法執行 |
|--------------------------------|------------|---------------|-------------|------------|------------|
| 民國100年底 | 116 | 89 | 12 | 11 | 4 |
| 民國101年底 | 17 | 17 | - | - | - |
| 民國102年底 | 18 | 18 | - | - | - |
| 民國103年底 | 20 | 20 | - | - | - |
| 民國104年底 | 10 | 10 | - | - | - |
| 民國105年底 | - | - | - | - | - |
| 民國106年底 | - | - | - | - | - |
| 民國107年底 | 622 | 622 | - | - | - |
| 民國108年底 | 700 | 700 | - | - | - |
| 區內違建屢拆屢建之查察處理事項 | - | - | - | - | - |
| 區內環境衛生之整理及公共衛生之改進事項 | - | - | - | - | - |
| 區內違章攤販之取締事項 | - | - | - | - | - |
| 區內市場管理及清潔事項 | - | - | - | - | - |
| 區內路燈、花木及綠地之維護事項 | 665 | 665 | - | - | - |
| 區內交通設施(標誌、標線、號誌及單行道等)之建議事項 | - | - | - | - | - |
| 區內街弄巷道及側溝之整修維護及建議事項 | 35 | 35 | - | - | - |
| 查報改善市容及增進市民福祉，內容牽涉本區有關單位急待處理事項 | - | - | - | - | - |
| 其他有關區內維護市容事項 | - | - | - | - | - |

資料來源：雙溪區公所工務課、農經課。

肆、社會

表4-1 新北市雙溪區推行社區發展工作概況

1.歷年推行社區發展工作概況

單位：個、戶、人

| 年(底)別 | 社區發展協會數 | 社區戶數 | 社區人口數 | 理監事人數 | | | | | | | | | | | |
|-----------|---------|-------|-------|-------|-----|----|-----|---|---|---------------|-----|----|----|----|----|
| | | | | 合計 | | | 理事長 | | | 理事 (不含理事長) | | | 監事 | | |
| | | | | 計 | 男 | 女 | 計 | 男 | 女 | 計 | 男 | 女 | 計 | 男 | 女 |
| 民國100年(底) | 12 | 3,806 | 9,555 | - | - | - | - | - | - | - | - | - | - | - | - |
| 民國101年(底) | 12 | 3,846 | 9,465 | - | - | - | - | - | - | - | - | - | - | - | - |
| 民國102年(底) | 12 | 3,851 | 9,412 | - | - | - | - | - | - | - | - | - | - | - | - |
| 民國103年(底) | 12 | 3,851 | 9,419 | - | - | - | - | - | - | - | - | - | - | - | - |
| 民國104年(底) | 12 | 3,678 | 8,875 | 252 | 176 | 76 | 12 | 8 | 4 | 178 | 131 | 47 | 62 | 37 | 25 |
| 民國105年(底) | 12 | 3,659 | 8,714 | 252 | 172 | 80 | 12 | 7 | 5 | 178 | 130 | 48 | 62 | 35 | 27 |
| 民國106年(底) | 12 | 3,655 | 7,992 | 249 | 169 | 80 | 12 | 9 | 3 | 175 | 122 | 53 | 62 | 38 | 24 |
| 民國107年(底) | 12 | 3,642 | 8,517 | 248 | 161 | 87 | 12 | 9 | 3 | 175 | 118 | 57 | 61 | 34 | 27 |
| 民國108年(底) | 12 | 3,619 | 8,335 | 254 | 164 | 90 | 12 | 9 | 3 | 180 | 121 | 59 | 62 | 34 | 28 |
| 雙溪里 | 1 | 226 | 510 | 20 | 11 | 9 | 1 | 1 | - | 14 | 9 | 5 | 5 | 1 | 4 |
| 共和里 | 1 | 194 | 409 | 20 | 10 | 10 | 1 | - | 1 | 14 | 8 | 6 | 5 | 2 | 3 |
| 三港里 | 1 | 186 | 397 | 20 | 11 | 9 | 1 | 1 | - | 14 | 9 | 5 | 5 | 1 | 4 |
| 平林里 | 1 | 443 | 1,000 | 20 | 18 | 2 | 1 | 1 | - | 14 | 12 | 2 | 5 | 5 | - |
| 牡丹里 | 2 | 714 | 1,666 | 40 | 23 | 17 | 2 | 2 | - | 28 | 16 | 12 | 10 | 5 | 5 |
| 魚行里 | 1 | 356 | 774 | 20 | 12 | 8 | 1 | 1 | - | 14 | 8 | 6 | 5 | 3 | 2 |
| 長源里 | 1 | 192 | 387 | 20 | 12 | 8 | 1 | 1 | - | 14 | 8 | 6 | 5 | 3 | 2 |
| 上林里 | 1 | 305 | 681 | 20 | 13 | 7 | 1 | 1 | - | 14 | 10 | 4 | 5 | 2 | 3 |
| 外柑里 | 1 | 224 | 429 | 21 | 15 | 6 | 1 | - | 1 | 15 | 13 | 2 | 5 | 2 | 3 |
| 新基里 | 1 | 363 | 838 | 32 | 25 | 7 | 1 | 1 | - | 24 | 18 | 6 | 7 | 6 | 1 |
| 泰平里 | 1 | 416 | 1,244 | 21 | 14 | 7 | 1 | - | 1 | 15 | 10 | 5 | 5 | 4 | 1 |

資料來源：雙溪區公所社會人文課轄內已成立社區發展協會所報工作概況。

表4-1 新北市雙溪區推行社區發展工作概況 (續1)

1. 歷年推行社區發展工作概況

單位：人、個、元、幢

| 年(底)別 | 社區發展協會會員數 | | | 設置 社區 生產 建設 基金 | 實際使用經費 | | | 社區活動中心 | | | |
|-----------|-----------|-----|-----|----------------------------|-----------|-----------|-----------|--------|-----------------------|----|-------------|
| | 合計 | 男 | 女 | | 合計 | 政府 補助款 | 社區 自籌款 | 合計 | 原建 (未 作修 擴建) | 新建 | 修 擴 建 |
| 民國100年(底) | 1,160 | 693 | 467 | - | 768,352 | 416,385 | 351,967 | - | - | - | - |
| 民國101年(底) | 1,160 | 693 | 467 | - | 1,227,850 | 400,482 | 827,368 | 10 | 10 | - | - |
| 民國102年(底) | 1,160 | 693 | 467 | - | 2,049,740 | 1,155,000 | 894,740 | 10 | 10 | - | - |
| 民國103年(底) | 1,159 | 692 | 467 | - | 1,978,566 | 1,003,032 | 975,534 | 12 | 12 | - | - |
| 民國104年(底) | 1,307 | 655 | 652 | - | 2,442,280 | 1,200,500 | 1,241,780 | 12 | 12 | - | - |
| 民國105年(底) | 1,307 | 655 | 652 | - | 2,580,709 | 1,408,325 | 1,172,384 | 12 | 12 | - | - |
| 民國106年(底) | 1,298 | 635 | 663 | - | 2,282,720 | 1,264,620 | 1,018,100 | 11 | 11 | - | - |
| 民國107年(底) | 1,307 | 639 | 668 | 21 | 1,759,817 | 1,086,525 | 673,392 | 11 | 11 | - | - |
| 民國108年(底) | 1,301 | 628 | 673 | 21 | 518,070 | 218,000 | 300,070 | 11 | 11 | - | - |
| 雙溪里 | 86 | 37 | 49 | 1 | - | - | - | 1 | 1 | - | - |
| 共和里 | 64 | 35 | 29 | 1 | - | - | - | 1 | 1 | - | - |
| 三港里 | 64 | 35 | 29 | 1 | - | - | - | - | - | - | - |
| 平林里 | 155 | 77 | 78 | 3 | - | - | - | 1 | 1 | - | - |
| 牡丹里 | 358 | 154 | 204 | 5 | 274,670 | 100,000 | 174,670 | 2 | 2 | - | - |
| 魚行里 | 59 | 31 | 28 | 1 | - | - | - | 1 | 1 | - | - |
| 長源里 | 83 | 39 | 44 | 2 | - | - | - | 1 | 1 | - | - |
| 上林里 | 170 | 86 | 84 | 2 | 243,400 | 118,000 | 125,400 | 1 | 1 | - | - |
| 外柑里 | 56 | 29 | 27 | 1 | - | - | - | 1 | 1 | - | - |
| 新基里 | 141 | 67 | 74 | 1 | - | - | - | 1 | 1 | - | - |
| 泰平里 | 65 | 38 | 27 | 3 | - | - | - | 1 | 1 | - | - |

資料來源：雙溪區公所社會人文課轄內已成立社區發展協會所報工作概況。

表4-1 新北市雙溪區推行社區發展工作概況 (續2)

1. 歷年推行社區發展工作概況

單位：人次、處、班、隊、人、期、受益人次

| 年(底)別 | 社區發展工作項目 | | | | | | | | | | | | | | | |
|-----------|----------------------|------------|-----------------|----------------|---------------------|----------------------------|--------|-----|----------------------------|---------------|----------|-----------------|----------|---|--------|-------|
| | 教育訓練 | | 社區內部組織 | | | | | | 辦理 社區 照顧 關懷 據點 | 社區 圖書 室 | 社區 刊物 | 服務成果 | | | | |
| | 辦理 社區 幹部 訓練 | 辦理社 區觀摩 | 社區 長壽 俱樂部 | 社區 成長 教室 | 社區 守望 相助 隊 | 社區 民俗 藝文 康樂 班隊 | 社區志願服務 | | | | | 福利服 務或活 動 | 其他 服務 | | | |
| | | | | | | | 團 隊 | 志工數 | | | | | | | | |
| | | | | | | 合計 | | 男 | 女 | | | | | | | |
| 民國100年(底) | - | - | - | - | - | - | - | - | - | - | - | - | - | 1 | - | - |
| 民國101年(底) | - | 524 | 6 | - | - | - | - | - | - | - | - | - | - | 2 | - | - |
| 民國102年(底) | - | 557 | 6 | - | - | 3 | - | - | - | - | - | - | - | 2 | - | - |
| 民國103年(底) | - | 480 | 6 | - | - | 4 | - | - | - | - | - | - | - | - | - | - |
| 民國104年(底) | - | 499 | 6 | - | - | 4 | - | - | - | - | - | - | - | 1 | - | - |
| 民國105年(底) | - | 579 | 6 | - | - | 4 | - | - | - | - | - | - | - | 1 | - | - |
| 民國106年(底) | - | 580 | 6 | 4 | - | 4 | - | - | - | - | - | - | - | 1 | 22,109 | - |
| 民國107年(底) | - | 487 | 6 | 1 | - | 5 | - | - | - | - | 1 | - | - | - | 6,852 | 7,696 |
| 民國108年(底) | 762 | - | 6 | 1 | 12 | 5 | - | - | - | - | 2 | - | - | - | 23,130 | 2,531 |
| 雙溪里 | 60 | - | - | - | 1 | - | - | - | - | - | - | - | - | - | - | - |
| 共和里 | 60 | - | 1 | - | 1 | - | - | - | - | - | - | - | - | - | 480 | - |
| 三港里 | 60 | - | - | - | 1 | 1 | - | - | - | - | - | - | - | - | - | - |
| 平林里 | 60 | - | 1 | - | 1 | 1 | - | - | - | - | - | - | - | - | 3,900 | 600 |
| 牡丹里 | 120 | - | 2 | - | 2 | - | - | - | - | - | 2 | - | - | - | 8,238 | 1,301 |
| 魚行里 | 60 | - | - | - | 1 | 1 | - | - | - | - | - | - | - | - | 720 | 30 |
| 長源里 | 60 | - | 1 | - | 1 | - | - | - | - | - | - | - | - | - | 5,280 | - |
| 上林里 | 60 | - | 1 | 1 | 1 | 1 | - | - | - | - | - | - | - | - | 3,072 | 600 |
| 外柑里 | 63 | - | - | - | 1 | - | - | - | - | - | - | - | - | - | - | - |
| 新基里 | 96 | - | - | - | 1 | - | - | - | - | - | - | - | - | - | 480 | - |
| 泰平里 | 63 | - | - | - | 1 | 1 | - | - | - | - | - | - | - | - | 960 | - |

資料來源：雙溪區公所社會人文課轄內已成立社區發展協會所報工作概況。

表4-2 新北市雙溪區社區發展協會會員人數

單位：人

| 年底別及 協會名稱 | 成立時間 | | 所在里 | 會員 | | |
|----------------|------|----|-----|--------------|------------|------------|
| | 年 | 月 | | 合計 | 男 | 女 |
| 民國100年底 | - | - | - | 1,160 | 693 | 467 |
| 民國101年底 | - | - | - | 1,160 | 693 | 467 |
| 民國102年底 | - | - | - | 1,160 | 693 | 467 |
| 民國103年底 | - | - | - | 1,159 | 692 | 467 |
| 民國104年底 | - | - | - | 1,307 | 655 | 652 |
| 民國105年底 | - | - | - | 1,307 | 655 | 652 |
| 民國106年底 | - | - | - | 1,298 | 635 | 663 |
| 民國107年底 | - | - | - | 1,307 | 639 | 668 |
| 民國108年底 | - | - | - | 1,301 | 628 | 673 |
| 雙溪社區發展協會 | 81 | 12 | 雙溪里 | 86 | 37 | 49 |
| 共和社區發展協會 | 81 | 9 | 共和里 | 64 | 35 | 29 |
| 三港社區發展協會 | 81 | 10 | 三港里 | 64 | 35 | 29 |
| 平林社區發展協會 | 82 | 1 | 平林里 | 155 | 77 | 78 |
| 牡丹社區發展協會 | 82 | 7 | 牡丹里 | 210 | 89 | 121 |
| 中正社區發展協會 | 82 | 10 | 牡丹里 | 148 | 65 | 83 |
| 魚行社區發展協會 | 83 | 1 | 魚行里 | 59 | 31 | 28 |
| 長源社區發展協會 | 83 | 6 | 長源里 | 83 | 39 | 44 |
| 上林社區發展協會 | 83 | 11 | 上林里 | 170 | 86 | 84 |
| 外柑社區發展協會 | 85 | 4 | 外柑里 | 56 | 29 | 27 |
| 新基社區發展協會 | 85 | 6 | 新基里 | 141 | 67 | 74 |
| 泰平社區發展協會 | 91 | 12 | 泰平里 | 65 | 38 | 27 |

資料來源：雙溪區公所社會人文課。

表4-3 新北市雙溪區公所輔導市民以工代賑臨時工作概況

單位：人、人次、天、元

| 年別 及 月別 | 登記人數 | 社會局 核配人次 | 符合人數 | | | 實發 工作人數 | 實發 工作天數 | 實發 代賑金額 |
|---------------|------|-------------|------|---|----|------------|------------|------------|
| | | | 合計 | 男 | 女 | | | |
| 民國100年 | 2 | 1 | 2 | 1 | 1 | 2 | 265 | 212,000 |
| 民國101年 | - | - | 2 | - | 2 | 2 | 34 | 26,240 |
| 民國102年 | - | - | - | - | - | - | - | - |
| 民國103年 | - | - | 15 | 2 | 13 | 15 | 405 | 338,955 |
| 民國104年 | - | - | - | - | - | - | - | - |
| 民國105年 | - | - | - | - | - | - | - | - |
| 民國106年 | - | - | - | - | - | - | - | - |
| 民國107年 | - | - | - | - | - | - | - | - |
| 民國108年 | - | - | - | - | - | - | - | - |
| 1月 | - | - | - | - | - | - | - | - |
| 2月 | - | - | - | - | - | - | - | - |
| 3月 | - | - | - | - | - | - | - | - |
| 4月 | - | - | - | - | - | - | - | - |
| 5月 | - | - | - | - | - | - | - | - |
| 6月 | - | - | - | - | - | - | - | - |
| 7月 | - | - | - | - | - | - | - | - |
| 8月 | - | - | - | - | - | - | - | - |
| 9月 | - | - | - | - | - | - | - | - |
| 10月 | - | - | - | - | - | - | - | - |
| 11月 | - | - | - | - | - | - | - | - |
| 12月 | - | - | - | - | - | - | - | - |

資料來源：雙溪區公所社會人文課。

表4-4 新北市雙溪區社會福利及救濟概況

單位：人次、元

| 年別 及季別 | 中低收入老人生活津貼 | 低收入戶 喪葬補助 | | 身心障礙者 生活補助 | | 身心障礙者 托育養護補助 | |
|-----------|------------|--------------|---------|---------------|-----------|-----------------|-----------|
| | 申請 人次 | 發放 人次 | 金額 | 發放 人次 | 金額 | 發放 人次 | 金額 |
| 民國100年 | 83 | - | - | 177 | - | 20 | - |
| 民國101年 | 76 | 3 | 90,000 | 181 | - | 20 | - |
| 民國102年 | 75 | 2 | 60,000 | 178 | - | 27 | - |
| 民國103年 | 75 | 6 | 180,000 | 169 | - | 19 | - |
| 民國104年 | 72 | - | - | 167 | 720,400 | 150 | 2,204,134 |
| 民國105年 | 72 | - | - | 167 | 720,400 | 129 | 1,894,253 |
| 民國106年 | 75 | 1 | 30,000 | 215 | 1,139,890 | 217 | 2,906,225 |
| 民國107年 | 60 | 2 | 60,000 | 147 | 653,984 | 199 | 2,622,573 |
| 民國108年 | 197 | - | - | 560 | 2,508,132 | 30 | 616,200 |
| 第 1 季 | 47 | - | - | 137 | 613,972 | 2 | 47,600 |
| 第 2 季 | 50 | - | - | 140 | 627,344 | 7 | 157,080 |
| 第 3 季 | 50 | - | - | 141 | 630,972 | 10 | 201,680 |
| 第 4 季 | 50 | - | - | 142 | 635,844 | 11 | 209,840 |

資料來源：雙溪區公所社會人文課、新北市政府社會局。

表4-4 新北市雙溪區社會福利及救濟概況 (續)

單位：人次、元

| 年別 及季別 | 身心障礙者 生活輔助器具補助 | | 急難救助 | | 其 他 | | |
|-----------|-------------------|---------|----------|-----------|---------|-----------|-----|
| | 發放 人次 | 金額 | 發放 人次 | 金額 | 現 金 | 實 物 | 衣 服 |
| 民國100年 | 17 | - | 410 | 1,193,000 | - | - | - |
| 民國101年 | 18 | - | 410 | 1,203,000 | 855,900 | 851 | 76 |
| 民國102年 | 17 | - | 349 | 1,151,000 | 51,000 | 491 | - |
| 民國103年 | 20 | - | 391 | 1,702,000 | - | 1,526 | - |
| 民國104年 | 31 | 176,448 | 51 | 365,000 | 562,000 | 287 | - |
| 民國105年 | 53 | 414,472 | 43 | 137,300 | 340,400 | 53,587 | - |
| 民國106年 | 51 | 346,700 | 5 | 46,000 | - | 1,580,199 | - |
| 民國107年 | 39 | 340,750 | 7 | 45,000 | 522,200 | 590,285 | - |
| 民國108年 | 35 | 226,100 | 12 | 837,000 | - | - | - |
| 第 1 季 | 17 | 109,000 | 2 | 20,000 | - | - | - |
| 第 2 季 | 14 | 81,000 | 4 | 197,000 | - | - | - |
| 第 3 季 | 2 | 33,500 | 5 | 610,000 | - | - | - |
| 第 4 季 | 2 | 2,600 | 1 | 10,000 | - | - | - |

資料來源：雙溪區公所社會人文課、新北市政府社會局。

表4-5 新北市雙溪區低收入戶數及人數按身分別分

1.按季別分

單位：戶、人

| 年底別 及 季底別 | 低 收 入 戶 | | | | | | | |
|-----------------------|---------|-----|-------|-----|-------|-----|-------|-----|
| | 總 計 | | 第 1 款 | | 第 2 款 | | 第 3 款 | |
| | 戶數 | 人口數 | 戶數 | 人口數 | 戶數 | 人口數 | 戶數 | 人口數 |
| 民國100年底 | 131 | 284 | - | - | 32 | 61 | 99 | 223 |
| 民國101年底 | 129 | 266 | 1 | 1 | 27 | 55 | 101 | 210 |
| 民國102年底 | 127 | 275 | 1 | 1 | 22 | 49 | 104 | 225 |
| 民國103年底 | 124 | 262 | 1 | 1 | 18 | 36 | 105 | 225 |
| 民國104年底 | 117 | 258 | 1 | 1 | 12 | 15 | 104 | 242 |
| 民國105年底 | 119 | 257 | 1 | 1 | 15 | 18 | 103 | 238 |
| 民國106年底 | 111 | 235 | 1 | 1 | 14 | 16 | 96 | 218 |
| 民國107年底 | 120 | 243 | 1 | 1 | 11 | 13 | 108 | 229 |
| 民國108年底 | 115 | 226 | 2 | 2 | 10 | 12 | 103 | 212 |
| 第 1 季 底 (3 月 底) | 106 | 212 | 2 | 2 | 10 | 12 | 94 | 198 |
| 第 2 季 底 (6 月 底) | 108 | 218 | 2 | 2 | 10 | 12 | 96 | 204 |
| 第 3 季 底 (9 月 底) | 113 | 224 | 2 | 2 | 10 | 12 | 101 | 210 |
| 第 4 季 底 (12 月 底) | 115 | 226 | 2 | 2 | 10 | 12 | 103 | 212 |

資料來源：雙溪區公所社會人文課。

表4-5 新北市雙溪區低收入戶數及人數按身分別分 (續)

2.按里別分

單位：戶、人

| 年底別 及里別 | 低 收 入 戶 | | | | | | | |
|------------|---------|-----|-------|-----|-------|-----|-------|-----|
| | 總 計 | | 第 1 款 | | 第 2 款 | | 第 3 款 | |
| | 戶數 | 人口數 | 戶數 | 人口數 | 戶數 | 人口數 | 戶數 | 人口數 |
| 民國108年底 | 115 | 226 | 2 | 2 | 10 | 12 | 103 | 212 |
| 雙溪里 | 7 | 14 | 1 | 1 | 1 | 1 | 5 | 12 |
| 牡丹里 | 29 | 56 | 1 | 1 | 3 | 3 | 25 | 52 |
| 三港里 | 6 | 8 | - | - | 1 | 1 | 5 | 7 |
| 三貂里 | 7 | 12 | - | - | 1 | 1 | 6 | 11 |
| 泰平里 | 5 | 10 | - | - | - | - | 5 | 10 |
| 長源里 | 6 | 13 | - | - | - | - | 6 | 13 |
| 魚行里 | 7 | 24 | - | - | - | - | 7 | 24 |
| 上林里 | 7 | 13 | - | - | 1 | 1 | 6 | 12 |
| 外柑里 | 14 | 25 | - | - | 2 | 4 | 12 | 21 |
| 新基里 | 13 | 26 | - | - | 1 | 1 | 12 | 25 |
| 平林里 | 7 | 15 | - | - | - | - | 7 | 15 |
| 共和里 | 7 | 10 | - | - | - | - | 7 | 10 |

資料來源：雙溪區公所社會人文課。

表4-6 新北市雙溪區辦理急難救助概況

1.救助人次

單位：人次

| 年別 及 性別 | 急 難 | | | | | | 意 外 | |
|---------------|-----|-------------|-------------------------------------|--|-------------------------------------|-------------------|-----|---------------------------|
| | 合 計 | 死亡無力 殮葬者 | 遭受意外 傷害或罹 患重病致 生活陷於 困境者 | 負家庭主 要生計責 任且無法 工作致生 活陷於困 境者 | 財產或存 款未能及 時運用致 生活陷於 困境者 | 其他遭遇 重大變故 者 | 合 計 | 戶內人口 發生意外 事故致死 者 |
| 民國100年 | 410 | 71 | 269 | 70 | - | - | - | - |
| 民國101年 | 13 | 6 | 7 | - | - | - | - | - |
| 民國102年 | 69 | 4 | 5 | 51 | - | 9 | - | - |
| 民國103年 | 11 | 9 | 2 | - | - | - | - | - |
| 民國104年 | 51 | 4 | 47 | - | - | - | - | - |
| 民國105年 | 43 | 1 | 42 | - | - | - | - | - |
| 民國106年 | 5 | 1 | 4 | - | - | - | - | - |
| 民國107年 | 9 | 3 | 6 | - | - | - | 3 | 3 |
| 民國108年 | 7 | 2 | 5 | - | - | - | 5 | 5 |
| 男 | 4 | 2 | 2 | - | - | - | 2 | 2 |
| 女 | 3 | - | 3 | - | - | - | 3 | 3 |

資料來源：雙溪區公所社會人文課。

表4-6 新北市雙溪區辦理急難救助概況 (續)

2.救助金額

單位：元

| 年別 | 急 難 | | | | | | 意 外 | |
|--------|-----------|-------------|-------------------------------------|--|-------------------------------------|-------------------|---------|---------------------------|
| | 合 計 | 死亡無力 殮葬者 | 遭受意外 傷害或罹 患重病致 生活陷於 困境者 | 負家庭主 要生計責 任且無法 工作致生 活陷於困 境者 | 財產或存 款未能及 時運用致 生活陷於 困境者 | 其他遭遇 重大變故 者 | 合 計 | 戶內人口 發生意外 事故致死 者 |
| 民國100年 | 1,193,000 | 213,000 | 871,000 | 109,000 | - | - | - | - |
| 民國101年 | 165,000 | 95,000 | 70,000 | - | - | - | - | - |
| 民國102年 | 1,790,000 | 45,000 | 750,000 | 815,000 | - | 180,000 | - | - |
| 民國103年 | 493,000 | 480,000 | 13,000 | - | - | - | - | - |
| 民國104年 | 365,000 | 90,000 | 275,000 | - | - | - | - | - |
| 民國105年 | 167,300 | 30,000 | 137,300 | - | - | - | - | - |
| 民國106年 | 46,000 | 30,000 | 16,000 | - | - | - | - | - |
| 民國107年 | 105,000 | 70,000 | 35,000 | - | - | - | 450,000 | 450,000 |
| 民國108年 | 87,000 | 40,000 | 47,000 | - | - | - | 750,000 | 750,000 |

資料來源：雙溪區公所社會人文課。

表4-7 新北市雙溪區遭受災害救助情形

單位：所、人

| 年別 及 災害種類 | 災害發生日期 | 收容所 | | 受災人數 | | | |
|-----------------|--------|-----|-------------|------|----|----|----|
| | | 所數 | 臨時收容 災民數 | 死亡 | 失蹤 | 重傷 | 其他 |
| 民國100年 | - | - | - | 1 | - | - | - |
| 民國101年 | - | - | - | - | - | - | 10 |
| 民國102年 | - | - | - | - | - | - | - |
| 民國103年 | - | - | - | 1 | - | - | - |
| 民國104年 | - | - | - | - | - | - | - |
| 民國105年 | - | - | - | - | - | - | - |
| 民國106年 | - | - | - | - | - | - | - |
| 民國107年 | - | - | - | - | - | - | - |
| 民國108年 | 無 | - | - | - | - | - | - |

資料來源：雙溪區公所社會人文課。

表4-7 新北市雙溪區遭受災害救助情形 (續)

單位：戶、人、元

| 年別 及 災害種類 | 住屋毀損安遷救助 | | | | 財物受損 影響生計者 | | 救助金額 | | |
|-----------------|----------|------|-----|-----|---------------|------|---------|---------|----|
| | 戶別 | | 身分別 | | | | 總計 | 現金 | 實物 |
| | 一般戶 | 原住民戶 | 一般 | 原住民 | 一般戶 | 原住民戶 | | | |
| 民國100年 | 2 | - | 10 | - | 2 | - | 380,000 | 380,000 | - |
| 民國101年 | 1 | - | 10 | - | 1 | - | 100,000 | 100,000 | - |
| 民國102年 | 3 | - | 9 | - | - | - | 180,000 | 180,000 | - |
| 民國103年 | 2 | - | 6 | - | - | - | 320,000 | 320,000 | - |
| 民國104年 | 9 | - | 17 | - | - | - | 340,000 | 340,000 | - |
| 民國105年 | 3 | - | 8 | - | - | - | 120,000 | 120,000 | - |
| 民國106年 | 1 | - | 4 | - | - | - | 80,000 | 80,000 | - |
| 民國107年 | 1 | - | 5 | - | - | - | 100,000 | 100,000 | - |
| 民國108年 | - | - | - | - | - | - | - | - | - |

資料來源：雙溪區公所社會人文課。

表4-8 新北市雙溪區身心障礙者人數

單位：人

| 年底別 及 等級別 | 總 計 | 視 覺 障 者 | 聽 覺 機 障 者 | 平 衡 機 障 者 | 聲 音 機 障 者 或 機 能 言 障 | 肢 體 障 者 | 智 能 障 者 | 重 要 器 官 失 能 者 | 器 官 失 能 者 | 顏 面 損 傷 者 |
|-----------------|--------|------------------|-----------------------|-----------------------|--|------------------|------------------|---------------------------------|-----------------------|-----------------------|
| 民國100年底 | 725 | 50 | 89 | 3 | 6 | 241 | 58 | 107 | | 3 |
| 民國101年底 | 696 | 52 | 85 | 3 | 6 | 229 | 56 | 101 | | 2 |
| 民國102年底 | 712 | 48 | 84 | 1 | 6 | 233 | 60 | 103 | | 3 |
| 民國103年底 | 734 | 46 | 88 | 1 | 7 | 243 | 58 | 112 | | 2 |
| 民國104年底 | 702 | 45 | 79 | 2 | 5 | 218 | 56 | 104 | | 2 |
| 民國105年底 | 668 | 22 | 44 | - | 3 | 129 | 11 | 41 | | 2 |
| 民國106年底 | 683 | 6 | 14 | - | 1 | 69 | 8 | 13 | | 1 |
| 民國107年底 | 687 | 42 | 76 | 1 | 5 | 215 | 55 | 108 | | 1 |
| 民國108年底 | 678 | 40 | 76 | 2 | 7 | 198 | 52 | 103 | | 1 |
| 輕 度 | 253 | 14 | 39 | 2 | 3 | 101 | 20 | 38 | | 1 |
| 中 度 | 218 | 14 | 30 | - | - | 69 | 19 | 10 | | - |
| 重 度 | 124 | 12 | 7 | - | 4 | 25 | 8 | 11 | | - |
| 極 重 度 | 83 | - | - | - | - | 3 | 5 | 44 | | - |

資料來源：雙溪區公所社會人文課。

表4-8 新北市雙溪區身心障礙者人數(續)

單位：人

| 年底別 及 等級別 | 植 物 人 | 失 智 症 者 | 自 閉 症 者 | 慢 性 精 神 病 患 者 | 多 重 障 礙 者 | 頑 性 (難 治 型) 癲 癇 症 者 | 因 罕 見 疾 病 而 致 身 心 功 能 障 礙 者 | 其 他 | 新 制 類 別 無 法 對 應 者 | 類 法 舊 別 者 |
|-----------------|-------|------------|------------|------------------|--------------|-----------------------------|---|-----|-------------------------|-----------------|
| 民國100年底 | 3 | 24 | 2 | 60 | 77 | 1 | 1 | - | - | |
| 民國101年底 | 1 | 16 | 1 | 68 | 71 | 1 | 1 | 3 | - | |
| 民國102年底 | 1 | 22 | 1 | 3 | 71 | 1 | 5 | 70 | - | |
| 民國103年底 | 3 | 31 | 1 | 2 | 69 | 1 | 4 | 66 | - | |
| 民國104年底 | 4 | 36 | 2 | 72 | 70 | 2 | 2 | 1 | 2 | |
| 民國105年底 | 1 | 5 | 1 | 13 | 21 | - | 1 | 374 | - | |
| 民國106年底 | 1 | 2 | 1 | 6 | 64 | - | - | - | 497 | |
| 民國107年底 | 3 | 35 | 2 | 70 | 62 | 3 | 1 | 1 | 7 | |
| 民國108年底 | 3 | 41 | 3 | 70 | 71 | 3 | 1 | 1 | 6 | |
| 輕 度 | - | 6 | 2 | 18 | - | 3 | 1 | - | 5 | |
| 中 度 | - | 19 | 1 | 32 | 23 | - | - | - | 1 | |
| 重 度 | - | 13 | - | 18 | 25 | - | - | 1 | - | |
| 極 重 度 | 3 | 3 | - | 2 | 23 | - | - | - | - | |

資料來源：雙溪區公所社會人文課。

伍、經建

表5-1 新北市雙溪區鄰里工程施工概況

1. 歷年鄰里工程施工概況

單位：件、元、平方公尺、立方公尺

| 年別 | 件數 | 總工程費 | 工 程 名 稱 | | | | | | | |
|---------------|-----------|-------------------|--------------|-------------------|------------|------------------|-----------|-----------|-------|-----|
| | | | 瀝青路面 | | 混凝土路面 | | 瀝青混凝土路面修補 | | 打除混凝土 | |
| | | | 數量 | 工程費 | 數量 | 工程費 | 數量 | 工程費 | 數量 | 工程費 |
| 民國100年 | 105 | 18,768,400 | 11,490 | 3,676,800 | 2,634 | 1,053,600 | 255 | 1,020,000 | - | - |
| 民國101年 | 63 | 15,188,967 | 4,340 | 1,388,800 | 1,344 | 616,486 | 93 | 372,000 | - | - |
| 民國102年 | 13 | 23,584,191 | 33,046 | 13,698,965 | 1,949 | 1,078,693 | 58 | 400,870 | - | - |
| 民國103年 | 13 | 25,681,410 | 37,590 | 15,599,850 | 1,520 | 840,560 | 160 | 96,000 | - | - |
| 民國104年 | 24 | 17,342,451 | 16,696 | 10,101,080 | 47 | 24,191 | 1,096 | 663,080 | - | - |
| 民國105年 | 24 | 12,963,634 | 10,866 | 6,574,081 | 1,221 | 675,241 | 2,060 | 1,246,300 | - | - |
| 民國106年 | 24 | 9,559,063 | 6,749 | 4,083,496 | 758 | 419,427 | 1,280 | 774,140 | - | - |
| 民國107年 | 24 | 12,111,535 | 7,088 | 3,861,138 | 1,121 | 620,287 | 1,141 | 690,305 | - | - |
| 民國108年 | 27 | 16,643,878 | 7,586 | 10,781,816 | 406 | 1,110,407 | - | - | - | - |
| 新基里 | 2 | 845,599 | 385 | 409,285 | 165 | 457,166 | - | - | - | - |
| 牡丹里 | 3 | 852,915 | 504 | 460,050 | - | - | - | - | - | - |
| 魚行里 | 2 | 600,863 | 529 | 472,413 | - | - | - | - | - | - |
| 三港里 | 3 | 598,166 | 1,420 | 1,089,939 | - | - | - | - | - | - |
| 三貂里 | 2 | 938,917 | 575 | 485,744 | 154 | 184,642 | - | - | - | - |
| 泰平里 | 2 | 961,165 | 1,083 | 627,186 | - | - | - | - | - | - |
| 共和里 | 2 | 802,469 | 512 | 802,013 | - | - | - | - | - | - |
| 平林里 | 2 | 699,786 | 563 | 484,404 | 44 | 259,323 | - | - | - | - |
| 外柑里 | 2 | 852,402 | 494 | 447,806 | 43 | 209,276 | - | - | - | - |
| 上林里 | 2 | 653,187 | 393 | 430,545 | - | - | - | - | - | - |
| 雙溪里 | 2 | 804,373 | 585 | 497,964 | - | - | - | - | - | - |
| 長源里 | 3 | 625,200 | 543 | 4,574,467 | - | - | - | - | - | - |

資料來源：雙溪區公所工務課。

附註：包括整建工程及鄰里維護工程。

表5-1 新北市雙溪區鄰里工程施工概況 (續)

1. 歷年鄰里工程施工概況

單位：公尺、元

| 年別 | 工 程 名 稱 | | | | | | | | | |
|---------------|-----------|---------------|------------|------------------|-----------|------------------|------------|------------------|-------|-----------|
| | 新建水溝 | | 整修水溝 | | 擋土牆 | | 護欄 | | 其他 | |
| | 數量 | 工程費 | 數量 | 工程費 | 數量 | 工程費 | 數量 | 工程費 | 數量 | 工程費 |
| 民國100年 | 970 | 1,455,000 | 2,530 | 1,265,000 | 1,065 | 5,538,000 | 1,190 | 4,760,000 | - | - |
| 民國101年 | 410 | 615,000 | 1,758 | 1,717,076 | 999.3 | 4,770,749 | 862.4 | 3,739,677 | 315.5 | 1,969,179 |
| 民國102年 | 200 | 300,000 | 1,951 | 4,207,050 | 400 | 1,478,026 | 264 | 1,056,000 | | 1,364,587 |
| 民國103年 | 250 | 375,000 | 2,310 | 5,082,000 | 420 | 1,554,000 | 305 | 1,220,000 | | 914,000 |
| 民國104年 | 683 | 1,024,500 | 471 | 1,036,200 | 658 | 2,566,200 | 422 | 1,687,200 | 40 | 240,000 |
| 民國105年 | 479 | 718,500 | 147 | 323,400 | 272 | 1,060,800 | 275 | 1,100,000 | 334 | 1,265,312 |
| 民國106年 | 358 | 537,000 | 265 | 583,000 | 216 | 842,400 | 255 | 1,020,000 | 342 | 1,299,600 |
| 民國107年 | 255 | 1,577,897 | 106 | 3,429,345 | 49 | 748,334 | 137 | 821,806 | 22 | 362,423 |
| 民國108年 | 10 | 73,148 | 292 | 2,365,825 | 95 | 1,099,485 | 139 | 1,213,197 | - | - |
| 雙溪里 | - | - | - | - | - | - | - | - | - | - |
| 新基里 | - | - | 87 | 812,564 | - | - | - | - | - | - |
| 平林里 | - | - | 52 | 539,096 | 43 | 463,967 | 25 | 223,733 | - | - |
| 共和里 | - | - | - | - | - | - | - | - | - | - |
| 三港里 | 10 | 73,148 | - | - | 5 | 58,320 | 73 | 518,166 | - | - |
| 牡丹里 | - | - | - | - | - | - | - | - | - | - |
| 三貂里 | - | - | 33 | 460,124 | - | - | - | - | - | - |
| 魚行里 | - | - | - | - | 20 | 250,727 | 11 | 100,000 | - | - |
| 上林里 | - | - | 104 | 434,041 | - | - | - | - | - | - |
| 外柑里 | - | - | 16 | 120,000 | - | - | 30 | 371,298 | - | - |
| 長源里 | - | - | - | - | - | - | - | - | - | - |
| 泰平里 | - | - | - | - | 27 | 326,471 | - | - | - | - |

資料來源：雙溪區公所工務課。

附註：包括整建工程及鄰里維護工程。

表5-2 新北市雙溪區公園綠地概況

中華民國108年底

| 公園名稱 | 所在里別 | 都市計畫編號 | 坐落地址 |
|--------|------|--------|-------------------|
| 雙溪公園 | 雙溪里 | | 新北市雙溪里泰昌街13號 |
| 雙溪兒童公園 | 共和里 | | 新北市雙溪區東榮街(雙溪國小對面) |
| 三貂運動公園 | 三貂里 | | 三貂里牡丹派出所旁·梔子崙坑路 |
| 雙溪區 | 魚行里 | | 台二丙22K |
| 雙溪區 | 牡丹里 | | |
| 雙溪區 | 共和里 | | 雙溪區 |

資料來源：雙溪區公所農經課。

附註：認養者性質係指認養者為個人、公司、社團、大樓管理委員會....等。

表5-2 新北市雙溪區公園綠地概況 (續1)

中華民國108年底

| 公園名稱 | 坐落地號 | 屬性 | | 類別 (新北綠家園/河濱公園/武器公園/地質公園/濕地公園/寵物公園/生命園區/忠烈祠區/博物館/古蹟...或其他) |
|--------|---|--------------------------|---------------------------|---|
| | | 都市計畫公園/綠地/廣場/兒童遊樂場/體育場用地 | 除左列5種分區外之其他都市計畫使用分區/非都市土地 | |
| 雙溪公園 | (1) 雙溪段雙溪小段201-22、201-24、201-19、201-20、201-21、201-12、202-1、202-3、202-8、202-7、205-21地號 | 公園用地 | | |
| 雙溪兒童公園 | (2) 雙溪段雙溪小段201-6地號 雙溪段雙溪小段63-17、61-1、59-6、59-7、61-9、60-9、60-5、59-18、60-1、59、58-17、58-1地號 | 鄰里公園兼兒童遊樂場用地 | | |
| 三貂運動公園 | 武丹坑段厝子崙坑小段21、22、27、28、28-3、23、24-1、20-1、19-2地號 | | 非都市計畫 | |
| 雙溪區 | | | | 新北綠家園 |
| 雙溪區 | 燦光分校石筍段9500、0608、466、467、468地號 | | 非都市計畫 | 新北綠家園 |
| 雙溪區 | | | | 新北綠家園 |

資料來源：雙溪區公所農經課。

附註：認養者性質係指認養者為個人、公司、社團、大樓管理委員會....等。

表5-2 新北市雙溪區公園綠地概況 (續2)

中華民國108年底

| 公園名稱 | 管理機關 | | | 完成闢建時間(年)/ 整建時間(年)/ 施工中 |
|--------|-------------------|-------------------|----------|-------------------------------|
| | 闢建單位 | 土地管理機關 | 維護管理機關 | |
| 雙溪公園 | | 新北市政府綠美化 環境景觀處 | 新北市雙溪區公所 | 71 |
| 雙溪兒童公園 | | 新北市政府綠美化 環境景觀處 | 新北市雙溪區公所 | 87 |
| 三貂運動公園 | | 新北市政府綠美化 環境景觀處 | 新北市雙溪區公所 | 91 |
| 雙溪區 | 新北市政府綠美化 環境景觀處 | | 新北市雙溪區公所 | 103 / 0 |
| 雙溪區 | 新北市政府綠美化 環境景觀處 | | 新北市雙溪區公所 | 105 / 0 |
| 雙溪區 | 新北市政府綠美化 環境景觀處 | | 新北市雙溪區公所 | 105 / 0 |

資料來源：雙溪區公所農經課。

附註：認養者性質係指認養者為個人、公司、社團、大樓管理委員會....等。

表5-2 新北市雙溪區公園綠地概況 (續完)

中華民國108年底

單位：元、平方公尺、個

| 公園名稱 | 經費 | | 面積 | 認養情形 | | 認養 單位數 | 認養者 性質 | 備註 |
|--------|------|------|---------|------|---|-----------|-----------|----|
| | 闢建經費 | 整建經費 | | 有 | 否 | | | |
| 雙溪公園 | - | - | 130,002 | | v | | | |
| 雙溪兒童公園 | - | - | 2,800 | | v | | | |
| 三貂運動公園 | - | - | 15,299 | | v | | | |
| 雙溪區 | 75 | - | 130 | | v | | | |
| 雙溪區 | 112 | - | 750 | | v | | | |
| 雙溪區 | 270 | - | 306 | | v | | | |

資料來源：雙溪區公所農經課。

附註：認養者性質係指認養者為個人、公司、社團、大樓管理委員會...等。

表5-3 新北市雙溪區農耕土地面積及農戶人口數

單位：公頃

| 年底別 | 農耕土地面積 | | | | | | | | |
|---------|----------|--------|--------|------|-----------|--------|--------|----------|-------|
| | 總計 | 耕作地 | | | | | | 長期耕作地 | 長期休閒地 |
| | | 合計 | 短期耕作地 | | | | 長期耕作地 | | |
| | | | 小計 | 水稻 | 水稻以外之短期耕作 | 短期休閒 | | | |
| 民國100年底 | 1,522.30 | - | - | - | - | - | - | - | |
| 民國101年底 | 1,522.30 | - | - | - | - | - | - | - | |
| 民國102年底 | 1,520.61 | - | - | - | - | - | - | - | |
| 民國103年底 | 1,520.41 | - | - | - | - | - | - | - | |
| 民國104年底 | 1,520.41 | 452.92 | 289.47 | 3.27 | 24.21 | 261.99 | 163.45 | 1,067.49 | |
| 民國105年底 | 1,520.41 | 452.54 | 287.25 | 3.90 | 15.25 | 268.10 | 165.29 | 1,067.87 | |
| 民國106年底 | 1,519.91 | 452.04 | 286.79 | 3.90 | 15.08 | 267.81 | 165.25 | 1,067.87 | |
| 民國107年底 | 1,519.91 | 449.27 | 284.18 | 3.90 | 19.46 | 260.82 | 165.09 | 1,070.64 | |
| 民國108年底 | 1,519.91 | 447.87 | 289.06 | 3.90 | 19.07 | 266.09 | 158.81 | 1,072.04 | |

資料來源：雙溪區公所農經課。

表5-3 新北市雙溪區農耕土地面積及農戶人口數 (續)

單位：戶、人

| 年底別 | 農戶數 | | | | | | 農家人口 | | | | | |
|---------|-----|-----|------|----|------|--------|------|-----|------|----|------|--------|
| | 合計 | 自耕農 | 半自耕農 | 佃農 | 非耕種農 | 他人委託經營 | 合計 | 自耕農 | 半自耕農 | 佃農 | 非耕種農 | 他人委託經營 |
| 民國100年底 | - | - | - | - | - | - | - | - | - | - | - | - |
| 民國101年底 | - | - | - | - | - | - | - | - | - | - | - | - |
| 民國102年底 | - | - | - | - | - | - | - | - | - | - | - | - |
| 民國103年底 | - | - | - | - | - | - | - | - | - | - | - | - |
| 民國104年底 | 937 | 922 | - | 15 | - | - | - | - | - | - | - | - |
| 民國105年底 | 937 | 922 | - | 15 | - | - | - | - | - | - | - | - |
| 民國106年底 | 937 | 922 | - | 15 | - | - | - | - | - | - | - | - |
| 民國107年底 | 937 | 922 | - | 15 | - | - | - | - | - | - | - | - |
| 民國108年底 | 937 | 922 | - | 15 | - | - | - | - | - | - | - | - |

資料來源：雙溪區公所農經課。

表5-4 新北市雙溪區米穀種植面積及產量

1.第1期

單位：公頃、公斤

| 年別 | 總計 | | | 梗稻 | | | 硬秈稻 | | |
|--------|------|--------|---------|------|--------|---------|------|----|---------|
| | 種植面積 | 產量 | 每公頃平均產量 | 種植面積 | 產量 | 每公頃平均產量 | 種植面積 | 產量 | 每公頃平均產量 |
| 民國100年 | 4.20 | - | - | 4.20 | - | - | - | - | - |
| 民國101年 | 3.00 | 19,034 | 6,200 | 3.00 | 19,034 | 6,200 | - | - | - |
| 民國102年 | 2.86 | 19,034 | 6,200 | 2.86 | 19,034 | 6,200 | - | - | - |
| 民國103年 | 3.14 | 19,468 | 6,200 | 3.14 | 19,468 | 6,200 | - | - | - |
| 民國104年 | 3.27 | 15,696 | 4,800 | 3.27 | 15,696 | 4,800 | - | - | - |
| 民國105年 | 3.90 | 21,403 | 5,488 | 3.90 | 21,403 | 5,488 | - | - | - |
| 民國106年 | 2.62 | 21,403 | 5,488 | 2.62 | 21,403 | 5,488 | - | - | - |
| 民國107年 | 3.90 | 23,139 | 5,933 | 3.90 | 23,139 | 5,933 | - | - | - |
| 民國108年 | 3.90 | 20,475 | 5,250 | 3.90 | 20,475 | 5,250 | - | - | - |

2.第2期

單位：公頃、公斤

| 年別 | 總計 | | | 梗稻 | | | 硬秈稻 | | |
|--------|------|----|---------|------|----|---------|------|----|---------|
| | 種植面積 | 產量 | 每公頃平均產量 | 種植面積 | 產量 | 每公頃平均產量 | 種植面積 | 產量 | 每公頃平均產量 |
| 民國100年 | 1.00 | - | - | 1.00 | - | - | - | - | - |
| 民國101年 | - | - | - | - | - | - | - | - | - |
| 民國102年 | - | - | - | - | - | - | - | - | - |
| 民國103年 | - | - | - | - | - | - | - | - | - |
| 民國104年 | - | - | - | - | - | - | - | - | - |
| 民國105年 | - | - | - | - | - | - | - | - | - |
| 民國106年 | - | - | - | - | - | - | - | - | - |
| 民國107年 | - | - | - | - | - | - | - | - | - |
| 民國108年 | - | - | - | - | - | - | - | - | - |

資料來源：雙溪區公所農經課。

表5-4 新北市雙溪區米穀種植面積及產量 (續)

1.第1期

單位：公頃、公斤

| 年別 | 梗糯稻 | | | 秈糯稻 | | |
|--------|------|----|---------|------|----|---------|
| | 種植面積 | 產量 | 每公頃平均產量 | 種植面積 | 產量 | 每公頃平均產量 |
| 民國100年 | - | - | - | - | - | - |
| 民國101年 | - | - | - | - | - | - |
| 民國102年 | - | - | - | - | - | - |
| 民國103年 | - | - | - | - | - | - |
| 民國104年 | - | - | - | - | - | - |
| 民國105年 | - | - | - | - | - | - |
| 民國106年 | - | - | - | - | - | - |
| 民國107年 | - | - | - | - | - | - |
| 民國108年 | - | - | - | - | - | - |

2.第2期

單位：公頃、公斤

| 年別 | 梗糯稻 | | | 秈糯稻 | | |
|--------|------|----|---------|------|----|---------|
| | 種植面積 | 產量 | 每公頃平均產量 | 種植面積 | 產量 | 每公頃平均產量 |
| 民國100年 | - | - | - | - | - | - |
| 民國101年 | - | - | - | - | - | - |
| 民國102年 | - | - | - | - | - | - |
| 民國103年 | - | - | - | - | - | - |
| 民國104年 | - | - | - | - | - | - |
| 民國105年 | - | - | - | - | - | - |
| 民國106年 | - | - | - | - | - | - |
| 民國107年 | - | - | - | - | - | - |
| 民國108年 | - | - | - | - | - | - |

資料來源：雙溪區公所農經課。

表5-5 新北市雙溪區園藝作物種植面積及產量

1.蔬菜類

單位：公頃、公斤

| 年別 | 根菜類 | | 莖菜類 | |
|--------|-------|---------|-------|---------|
| | 種植面積 | 產量 | 種植面積 | 產量 |
| 民國100年 | 46.39 | 288,325 | 5.72 | 49,407 |
| 民國101年 | 47.05 | 299 | 9.04 | 80,730 |
| 民國102年 | 47.05 | 299 | 9.72 | 80,730 |
| 民國103年 | 1.35 | 21,870 | 41.95 | 209,077 |
| 民國104年 | 1.66 | 59,760 | 41.05 | 190,723 |
| 民國105年 | 1.65 | 59,070 | 40.68 | 195,887 |
| 民國106年 | 1.65 | 59,070 | 40.60 | 48,600 |
| 民國107年 | 1.65 | 59,200 | 41.86 | 207,748 |
| 民國108年 | 2.07 | 63,016 | 41.35 | 203,400 |

2.果實類

單位：公頃、公斤

| 年別 | 香蕉 | | 柑橘 | | 蕃石榴 | | 木瓜 | |
|--------|------|--------|-------|---------|------|---------|------|-------|
| | 種植面積 | 產量 | 種植面積 | 產量 | 種植面積 | 產量 | 種植面積 | 產量 |
| 民國100年 | 0.81 | 9,720 | 48.21 | 519,879 | 6.7 | 104,520 | 0.16 | 5,073 |
| 民國101年 | 0.81 | 10,530 | 0.52 | 3,744 | 6.7 | 120,198 | - | 4,005 |
| 民國102年 | 1.29 | 15,480 | 0.52 | 3,744 | 6.7 | 114,972 | 0.16 | 3,471 |
| 民國103年 | 2.24 | 26,800 | - | - | 6.7 | 114,972 | 0.16 | 3,471 |
| 民國104年 | 2.24 | 20,160 | 0.52 | 3,510 | 6.7 | 114,972 | 0.16 | 4,539 |
| 民國105年 | 2.25 | 20,250 | 0.52 | 3,510 | 6.38 | 109,472 | 0.16 | 3,471 |
| 民國106年 | 2.25 | 20,250 | 0.52 | 3,510 | 6.38 | 109,472 | 0.16 | 3,471 |
| 民國107年 | 2.25 | 20,250 | 0.52 | 3,510 | 6.38 | 109,472 | 0.16 | 3,471 |
| 民國108年 | 2.05 | 21,375 | 0.52 | 3,510 | 6.38 | 109,472 | 0.16 | 3,471 |

資料來源：雙溪區公所農經課。

表5-5 新北市雙溪區園藝作物種植面積及產量 (續)

1.蔬菜類

單位：公頃、公斤

| 年別 | 葉菜及花菜類 | | 果菜類 | |
|--------|--------|---------|-------|---------|
| | 種植面積 | 產量 | 種植面積 | 產量 |
| 民國100年 | 10.55 | 61,223 | 4.34 | 44,322 |
| 民國101年 | 16.44 | 195,216 | 5.21 | 47,431 |
| 民國102年 | 18.44 | 195,216 | 5.03 | 47,431 |
| 民國103年 | 13.15 | 167,517 | 7.38 | 72,612 |
| 民國104年 | 13.44 | 207,360 | 6.15 | 96,243 |
| 民國105年 | 12.19 | 188,995 | 7.86 | 72,904 |
| 民國106年 | 9.70 | 215,084 | 8.53 | 92,100 |
| 民國107年 | 13.63 | 185,788 | 10.10 | 106,090 |
| 民國108年 | 16.45 | 223,733 | 10.16 | 106,419 |

2.果實類

單位：公頃、公斤

| 年別 | 鳳梨 | | 梨 | | 其他 | |
|--------|------|-------|------|-------|-------|---------|
| | 種植面積 | 產量 | 種植面積 | 產量 | 種植面積 | 產量 |
| 民國100年 | 0.40 | 3,040 | 0.28 | 2,800 | 47.18 | 256,062 |
| 民國101年 | - | 500 | - | 2,660 | 96.66 | 708,695 |
| 民國102年 | 0.04 | 500 | 0.28 | 2,520 | 96.66 | 708,695 |
| 民國103年 | 0.04 | 1,000 | 0.53 | 4,770 | 0.52 | 3,510 |
| 民國104年 | 0.10 | 2,500 | 0.53 | 4,770 | 96.63 | 474,937 |
| 民國105年 | 0.12 | 2,500 | 0.53 | 4,770 | 42.44 | 326,149 |
| 民國106年 | 0.12 | 2,500 | 0.53 | 4,770 | 42.44 | 326,149 |
| 民國107年 | 0.15 | 3,000 | 0.38 | 3,420 | 90.02 | 627,858 |
| 民國108年 | 0.30 | 7,500 | 0.73 | 3,420 | 90.26 | 613,831 |

資料來源：雙溪區公所農經課。

表5-6 新北市雙溪區普通及特種作物種植面積及產量

單位：公頃、公斤

| 年別 | 甘藷 | | 高粱 | | 玉蜀黍 | | 生食用甘蔗 | |
|--------|------|---------|------|----|------|-------|-------|----|
| | 種植面積 | 產量 | 種植面積 | 產量 | 種植面積 | 產量 | 種植面積 | 產量 |
| 民國100年 | 8.61 | 137,760 | - | - | - | - | - | - |
| 民國101年 | 8.00 | 117,180 | - | - | 1.00 | 2,394 | - | - |
| 民國102年 | 8.00 | 15,000 | - | - | 3.00 | 3,900 | - | - |
| 民國103年 | 8.57 | 15,000 | - | - | 1.10 | 3,900 | - | - |
| 民國104年 | 3.16 | 14,868 | - | - | 1.09 | 3,900 | - | - |
| 民國105年 | 1.87 | 28,050 | - | - | 1.35 | 5,265 | - | - |
| 民國106年 | 1.66 | 24,900 | - | - | 0.97 | 3,900 | - | - |
| 民國107年 | 2.60 | 39,000 | - | - | 0.91 | 3,549 | - | - |
| 民國108年 | 1.46 | 21,900 | - | - | 0.76 | 2,888 | - | - |

資料來源：雙溪區公所農經課。

表5-6 新北市雙溪區普通及特種作物種植面積及產量 (續)

單位：公頃、公斤

| 年別 | 茶 | | 落花生 | | 香花作物 | | 其他 | |
|--------|------|-------|------|-------|------|----|-------|---------|
| | 種植面積 | 產量 | 種植面積 | 產量 | 種植面積 | 產量 | 種植面積 | 產量 |
| 民國100年 | 3.30 | 1,518 | - | - | - | - | - | - |
| 民國101年 | 3.30 | 1,320 | - | - | - | - | - | - |
| 民國102年 | 0.34 | 400 | - | - | - | - | - | - |
| 民國103年 | 0.34 | 400 | 0.02 | 1,000 | - | - | 7.84 | 101,920 |
| 民國104年 | 0.47 | 457 | 0.07 | 1,000 | - | - | 10.25 | 77,013 |
| 民國105年 | 0.67 | 214 | 0.04 | 40 | - | - | 0.46 | 508 |
| 民國106年 | 0.67 | 455 | 0.05 | 50 | - | - | 0.52 | 26,400 |
| 民國107年 | 0.67 | 455 | 0.07 | 70 | - | - | 2.87 | 6,074 |
| 民國108年 | 0.67 | 305 | 0.12 | 120 | - | - | 2.08 | 2,080 |

資料來源：雙溪區公所農經課。

表5-7 新北市雙溪區家畜家禽頭數

1.家畜

單位：頭

| 年底別 | 牛 | | 馬 | 豬 | | | | 羊 | | 鹿 | | 兔 |
|---------|------|----|---|---------|---------|----------|-----|-----|----|----|---------|---|
| | 肉牛 | 乳牛 | | 公 種豬 | 母 種豬 | 哺乳 小豬 | 肉豬 | 肉羊 | 乳羊 | 水鹿 | 梅花 鹿 | |
| 民國100年底 | 牛: 6 | | - | 豬:1,158 | | | | 羊:6 | | 22 | - | - |
| 民國101年底 | 牛: 6 | | - | 豬:1,091 | | | | 羊:6 | | 23 | - | - |
| 民國102年底 | 牛: 5 | | - | 豬:1,041 | | | | - | - | 36 | - | - |
| 民國103年底 | - | - | - | 豬:1,049 | | | | - | - | 35 | - | - |
| 民國104年底 | - | - | - | 5 | 108 | 148 | 785 | - | - | 23 | - | - |
| 民國105年底 | - | - | - | 5 | 114 | 180 | 739 | - | - | 23 | - | - |
| 民國106年底 | - | - | - | 5 | 119 | 107 | 835 | - | - | 22 | - | - |
| 民國107年底 | - | - | - | 5 | 115 | 170 | 674 | - | - | 12 | - | - |
| 民國108年底 | - | - | - | 5 | 113 | 187 | 688 | - | - | 12 | - | - |

2.家禽

單位：隻

| 年底別 | 雞 | | | 鴨 | | | 鵝 | 火雞 | 鴿 |
|---------|-------|-----|-----|----|----|----|---|----|---|
| | 種用 | 蛋用 | 肉用 | 種用 | 蛋用 | 肉用 | | | |
| 民國100年底 | 雞:270 | | | - | - | - | - | - | - |
| 民國101年底 | 雞:200 | | | - | - | - | - | - | - |
| 民國102年底 | 雞:80 | | | - | - | - | - | - | - |
| 民國103年底 | - | - | - | - | - | - | - | - | - |
| 民國104年底 | - | 300 | 300 | - | - | - | - | - | - |
| 民國105年底 | - | - | - | - | - | - | - | - | - |
| 民國106年底 | - | - | - | - | - | - | - | - | - |
| 民國107年底 | - | - | - | - | - | - | - | - | - |
| 民國108年底 | - | - | - | - | - | - | - | - | - |

資料來源：雙溪區公所農經課。

陸、兵役

表6-1 新北市雙溪區服兵役役男家屬各項扶(慰)助經費統計

單位：件(戶)、元

| 年別 及 月別 | 總計 | | 生育補助金 | | 喪葬補助金 | | 急難慰助金 | | 健保補助費 | | 醫療補助費 | |
|---------------|---------------|----|---------------|----|---------------|----|---------------|----|---------------|----|---------------|----|
| | 件 (戶) 數 | 金額 | 件 (戶) 數 | 金額 | 件 (戶) 數 | 金額 | 件 (戶) 數 | 金額 | 件 (戶) 數 | 金額 | 件 (戶) 數 | 金額 |
| 民國100年 | - | - | - | - | - | - | - | - | - | - | - | - |
| 民國101年 | - | - | - | - | - | - | - | - | - | - | - | - |
| 民國102年 | - | - | - | - | - | - | - | - | - | - | - | - |
| 民國103年 | - | - | - | - | - | - | - | - | - | - | - | - |
| 民國104年 | - | - | - | - | - | - | - | - | - | - | - | - |
| 民國105年 | - | - | - | - | - | - | - | - | - | - | - | - |
| 民國106年 | - | - | - | - | - | - | - | - | - | - | - | - |
| 民國107年 | - | - | - | - | - | - | - | - | - | - | - | - |
| 民國108年 | - | - | - | - | - | - | - | - | - | - | - | - |
| 1月 | - | - | - | - | - | - | - | - | - | - | - | - |
| 2月 | - | - | - | - | - | - | - | - | - | - | - | - |
| 3月 | - | - | - | - | - | - | - | - | - | - | - | - |
| 4月 | - | - | - | - | - | - | - | - | - | - | - | - |
| 5月 | - | - | - | - | - | - | - | - | - | - | - | - |
| 6月 | - | - | - | - | - | - | - | - | - | - | - | - |
| 7月 | - | - | - | - | - | - | - | - | - | - | - | - |
| 8月 | - | - | - | - | - | - | - | - | - | - | - | - |
| 9月 | - | - | - | - | - | - | - | - | - | - | - | - |
| 10月 | - | - | - | - | - | - | - | - | - | - | - | - |
| 11月 | - | - | - | - | - | - | - | - | - | - | - | - |
| 12月 | - | - | - | - | - | - | - | - | - | - | - | - |

資料來源：雙溪區公所民政災防課。

表6-2 新北市雙溪區服兵役役男家屬安家費及三節生活扶助金統計

單位：戶、口、元

| 年別 及 月別 | 總 計 | | | 一次安家費 | | | 三節生活扶助金 | | |
|---------------|----------|----------|---------|----------|----------|--------|----------|----------|---------|
| | 發給 戶數 | 發給 口數 | 金額 | 發給 戶數 | 發給 口數 | 金額 | 發給 戶數 | 發給 口數 | 金額 |
| 民國100年 | 11 | 50 | 404,550 | 1 | 3 | 27,900 | 10 | 47 | 376,650 |
| 民國101年 | 6 | 27 | 144,150 | 2 | 9 | 41,850 | 4 | 18 | 102,300 |
| 民國102年 | 8 | 26 | 142,280 | 4 | 12 | 77,180 | 4 | 14 | 65,100 |
| 民國103年 | 4 | 9 | 77,300 | - | - | - | 4 | 9 | 77,300 |
| 民國104年 | 2 | 5 | 40,220 | 1 | 3 | 27,900 | 1 | 2 | 12,320 |
| 民國105年 | 3 | 9 | 83,700 | - | - | - | 3 | 9 | 83,700 |
| 民國106年 | 1 | 2 | 41,040 | 1 | 2 | 41,040 | - | - | - |
| 民國107年 | 1 | 2 | 24,640 | 1 | 2 | 24,640 | - | - | - |
| 民國108年 | - | - | - | - | - | - | - | - | - |
| 1月 | - | - | - | - | - | - | - | - | - |
| 2月 | - | - | - | - | - | - | - | - | - |
| 3月 | - | - | - | - | - | - | - | - | - |
| 4月 | - | - | - | - | - | - | - | - | - |
| 5月 | - | - | - | - | - | - | - | - | - |
| 6月 | - | - | - | - | - | - | - | - | - |
| 7月 | - | - | - | - | - | - | - | - | - |
| 8月 | - | - | - | - | - | - | - | - | - |
| 9月 | - | - | - | - | - | - | - | - | - |
| 10月 | - | - | - | - | - | - | - | - | - |
| 11月 | - | - | - | - | - | - | - | - | - |
| 12月 | - | - | - | - | - | - | - | - | - |

資料來源：雙溪區公所民政防災課。

柒、人文

表7-1 新北市雙溪區神壇、寺廟、財團法人寺廟一覽表

中華民國108年底

| 里別 | 神壇、寺廟、財團法人寺廟名稱 | 教別 | 地 址 | 電 話 | 奉祀主神 | 祭典日期 | 建立日期 |
|-----|----------------|----|------------|------------|-------|--------------------|-----------|
| 三港里 | 慈安宮 | 道 | 三港4鄰7號 | 24931816 | 天上聖母 | 農曆3/23 | 民國前70年 |
| 牡丹里 | 聖南寺 | 佛 | 聖南9鄰30號 | 24933332 | 釋迦牟尼佛 | 農曆4/8 | 民國16年 |
| 三港里 | 龍華山大觀寺 | 佛 | 雙澳路1鄰35-1號 | 24934920 | 釋迦牟尼佛 | 農曆4/8 | 民國62年 |
| 外柑里 | 慶山慈惠堂 | 道 | 三叉坑13號 | 24934055 | 瑤池金母 | 農曆7/18 | 民國81年 |
| 牡丹里 | 興道山聖南寺 | 佛 | 聖南9鄰30-1號 | 24931615 | 釋迦牟尼佛 | 農曆4/8 | 民國30年 |
| 外柑里 | 無量光寺 | 佛 | 土地公後5-3號 | 24934396 | 釋迦牟尼佛 | 農曆4/8 | 民國88年 |
| 新基里 | 南天宮 | 道 | 新基北街64號 | 24931050 | 關聖帝君 | 農曆6/24 | 民國55年 |
| 平林里 | 法靈寺 | 佛 | 外平林6鄰14號 | 24933048 | 釋迦牟尼佛 | 農曆4/8 | 民國45年 |
| 長源里 | 威惠廟 | 道 | 柑腳8鄰21號 | 24933082 | 開漳聖王 | 農曆2/15 | 民國前44年 |
| 泰平里 | 壽山宮 | 道 | 溪尾寮9鄰45號 | 24933518 | 天上聖母 | 農曆2/18 | 民國前50年 |
| 雙溪里 | 三忠廟 | 道 | 長安街4鄰15號 | 24933327 | 三忠公 | 農曆1月18日、6月18日、9月8日 | 同治6年 |
| 外柑里 | 深庫佛寺 | 佛 | 三叉坑11-2號 | 24934257 | 釋迦牟尼佛 | 農曆4/8 | 民國83年 |
| 牡丹里 | 慶雲宮 | 道 | 下坑19鄰35號 | 24932843 | 玉皇大帝 | 農曆1/9 | 民國47年 |
| 魚行里 | 保民殿 | 道 | 魚杭5鄰1號 | 24931749 | 神農大帝 | 農曆4/26 | 民國前1年 |
| 外柑里 | 雙溪聖龍宮 | 道 | 三叉坑10鄰4-2號 | 24934048 | 西王金母 | 農曆7/18 | 民國82年 |
| 共和里 | 明天宮 | 道 | 中山路41巷7號 | 24931138 | 關聖帝君 | 農曆6/24 | 民國59年 |
| 平林里 | 和天堂 | 道 | 外平林10號 | 24931988 | 關聖帝君 | ... | 民國75年7月1日 |
| 平林里 | 玉仙宮 | 道 | 竹寮坑10號 | 24932295 | 神農大帝 | ... | ... |
| 外柑里 | 臺北靈巖山寺雙溪小築 | 佛 | 12鄰大埤1-1號 | 24930076 | 西方三聖 | ... | ... |
| 牡丹里 | 協天宮 | 道 | 牡丹5號 | 24933933 | 關聖帝君 | ... | 民國74年7月1日 |
| 平林里 | 天元福生宮 | 道 | 竹寮坑10-2號 | 0960520293 | 九天玄女 | ... | 民國88年7月1日 |
| 雙溪里 | 顯雷壇 | 道 | 泰昌街13號 | 24931270 | 三清道祖 | ... | ... |
| 三港里 | 顯隆壇 | 道 | 雙澳路32號之1 | 24934028 | 臨水夫人 | ... | 民國86年7月1日 |
| 雙溪里 | 顯雷壇 | 道 | 太平路17號 | 24931141 | 天上聖母 | ... | ... |
| 三貂里 | 三貂慶雲宮 | 道 | 定福24號 | 24933080 | 玉皇大帝 | ... | 民國46年7月1日 |
| 魚行里 | 指天凌宵寶殿 | 道 | 坤溪8號 | 24933469 | 玉皇大帝 | ... | 民國76年7月1日 |
| 魚行里 | 雙溪魚行五路財神 | 道 | 新店8號 | 24934222 | 五路財神 | ... | 民國85年7月1日 |
| 長源里 | 鎮義宮 | 道 | 赤皮崙6號 | 24934296 | 觀世音菩薩 | ... | 民國44年 |
| 雙溪里 | 雙溪頂昇堂 | 道 | 太平路2號 | 0963204005 | 關聖帝君 | 農曆6月24日 | 民國104年 |

資料來源：雙溪區公所民政防災課。

表7-2 新北市雙溪區聚會所、財團法人教會一覽表

中華民國108年底

| 里別 | 聚會所、財團法人教會名稱 | 教別 | 地 址 | 電 話 | 建立日期 |
|----|--------------|----|-----|-----|------|
| | 無 | | | | |

表7-3 新北市雙溪區宗教團體興辦公益慈善及社會教化事業概況

1.寺廟(含財團法人)

單位：個

| 年底別 及 宗教別 | 醫療機構 | | 文教機構 | | | | | | | |
|-----------------|------|-----|------|-----------|-----|-----|-----|----------|------------|----|
| | 醫院數 | 診所數 | 大學數 | 專科 學校數 | 中學數 | 職校數 | 小學數 | 幼兒 園數 | 圖書閱 覽室數 | 其他 |
| 民國100年底 | - | - | - | - | - | - | - | - | - | - |
| 民國101年底 | - | - | - | - | - | - | - | - | - | - |
| 民國102年底 | - | - | - | - | - | - | - | - | - | - |
| 民國103年底 | - | - | - | - | - | - | - | - | - | - |
| 民國104年底 | - | - | - | - | - | - | - | - | - | - |
| 民國105年底 | - | - | - | - | - | - | - | - | - | - |
| 民國106年底 | - | - | - | - | - | - | - | - | - | - |
| 民國107年底 | - | - | - | - | - | - | - | - | - | - |
| 民國108年底 | - | - | - | - | - | - | - | - | - | - |
| 佛 教 | - | - | - | - | - | - | - | - | - | - |
| 道 教 | - | - | - | - | - | - | - | - | - | - |
| 三一(夏)教 | - | - | - | - | - | - | - | - | - | - |
| 理 教 | - | - | - | - | - | - | - | - | - | - |
| 一 貫 道 | - | - | - | - | - | - | - | - | - | - |
| 先天救教 | - | - | - | - | - | - | - | - | - | - |
| 天德聖教 | - | - | - | - | - | - | - | - | - | - |
| 軒 轅 教 | - | - | - | - | - | - | - | - | - | - |
| 天 帝 教 | - | - | - | - | - | - | - | - | - | - |
| 彌勒大道 | - | - | - | - | - | - | - | - | - | - |
| 天 道 | - | - | - | - | - | - | - | - | - | - |
| 其 他 | - | - | - | - | - | - | - | - | - | - |

資料來源：雙溪區公所民政防災課。

表7-3 新北市雙溪區宗教團體興辦公益慈善及社會教化事業概況 (續1)

1.寺廟 (含財團法人)

單位：個

| 年底別 及 宗教別 | 公益慈善事業 | | | | | | |
|-----------------|--------|--------------|-------------|------------|------------|------------|-------------|
| | 養老院數 | 身心障礙 教養院數 | 青少年 輔導院數 | 福利 基金會數 | 學生宿舍 處數 | 技藝研習 處數 | 社會服務 中心數 |
| 民國100年底 | - | - | - | - | - | - | - |
| 民國101年底 | - | - | - | - | - | - | - |
| 民國102年底 | - | - | - | - | - | - | - |
| 民國103年底 | - | - | - | - | - | - | - |
| 民國104年底 | - | - | - | - | - | - | - |
| 民國105年底 | - | - | - | - | - | - | - |
| 民國106年底 | - | - | - | - | - | - | - |
| 民國107年底 | - | - | - | - | - | - | - |
| 民國108年底 | - | - | - | - | - | - | - |
| 佛 教 | - | - | - | - | - | - | - |
| 道 教 | - | - | - | - | - | - | - |
| 三一(夏)教 | - | - | - | - | - | - | - |
| 理 教 | - | - | - | - | - | - | - |
| 一 貫 道 | - | - | - | - | - | - | - |
| 先天救教 | - | - | - | - | - | - | - |
| 天德聖教 | - | - | - | - | - | - | - |
| 軒 轅 教 | - | - | - | - | - | - | - |
| 天 帝 教 | - | - | - | - | - | - | - |
| 彌勒大道 | - | - | - | - | - | - | - |
| 天 道 | - | - | - | - | - | - | - |
| 其 他 | - | - | - | - | - | - | - |

資料來源：雙溪區公所民政災防課。

表7-3 新北市雙溪區宗教團體興辦公益慈善及社會教化事業概況(續2)

2.教堂(含財團法人)

單位：個

| 年底別 及 宗教別 | 醫療機構 | | 文教機構 | | | | | | | |
|-----------------|------|-----|------|-----------|-----|-----|-----|----------|------------|----|
| | 醫院數 | 診所數 | 大學數 | 專科 學校數 | 中學數 | 職校數 | 小學數 | 幼兒 園數 | 圖書閱 覽室數 | 其他 |
| 民國100年底 | - | - | - | - | - | - | - | - | - | - |
| 民國101年底 | - | - | - | - | - | - | - | - | - | - |
| 民國102年底 | - | - | - | - | - | - | - | - | - | - |
| 民國103年底 | - | - | - | - | - | - | - | - | - | - |
| 民國104年底 | - | - | - | - | - | - | - | - | - | - |
| 民國105年底 | - | - | - | - | - | - | - | - | - | - |
| 民國106年底 | - | - | - | - | - | - | - | - | - | - |
| 民國107年底 | - | - | - | - | - | - | - | - | - | - |
| 民國108年底 | - | - | - | - | - | - | - | - | - | - |
| 猶太教 | - | - | - | - | - | - | - | - | - | - |
| 天主教 | - | - | - | - | - | - | - | - | - | - |
| 基督教 | - | - | - | - | - | - | - | - | - | - |
| 伊斯蘭教 | - | - | - | - | - | - | - | - | - | - |
| 東正教 | - | - | - | - | - | - | - | - | - | - |
| 巴哈伊教 | - | - | - | - | - | - | - | - | - | - |
| 摩門教 | - | - | - | - | - | - | - | - | - | - |
| 真光教團 | - | - | - | - | - | - | - | - | - | - |
| 天理教 | - | - | - | - | - | - | - | - | - | - |
| 巴哈伊教 | - | - | - | - | - | - | - | - | - | - |
| 統一教 | - | - | - | - | - | - | - | - | - | - |
| 山達基 | - | - | - | - | - | - | - | - | - | - |
| 真光教團 | - | - | - | - | - | - | - | - | - | - |
| 其他 | - | - | - | - | - | - | - | - | - | - |

資料來源：雙溪區公所民政防災課。

表7-3 新北市雙溪區宗教團體興辦公益慈善及社會教化事業概況 (續完)

2.教堂 (含財團法人)

單位：個

| 年底別 及 宗教別 | 公益慈善事業 | | | | | | |
|-----------------|--------|--------------|-------------|------------|------------|------------|-------------|
| | 養老院數 | 身心障礙 教養院數 | 青少年 輔導院數 | 福利 基金會數 | 學生宿舍 處數 | 技藝研習 處數 | 社會服務 中心數 |
| 民國100年底 | - | - | - | - | - | - | - |
| 民國101年底 | - | - | - | - | - | - | - |
| 民國102年底 | - | - | - | - | - | - | - |
| 民國103年底 | - | - | - | - | - | - | - |
| 民國104年底 | - | - | - | - | - | - | - |
| 民國105年底 | - | - | - | - | - | - | - |
| 民國106年底 | - | - | - | - | - | - | - |
| 民國107年底 | - | - | - | - | - | - | - |
| 民國108年底 | - | - | - | - | - | - | - |
| 猶太教 | - | - | - | - | - | - | - |
| 天主教 | - | - | - | - | - | - | - |
| 基督教 | - | - | - | - | - | - | - |
| 伊斯蘭教 | - | - | - | - | - | - | - |
| 東正教 | - | - | - | - | - | - | - |
| 巴哈伊教 | - | - | - | - | - | - | - |
| 摩門教 | - | - | - | - | - | - | - |
| 真光教團 | - | - | - | - | - | - | - |
| 天理教 | - | - | - | - | - | - | - |
| 巴哈伊教 | - | - | - | - | - | - | - |
| 統一教 | - | - | - | - | - | - | - |
| 山達基 | - | - | - | - | - | - | - |
| 真光教團 | - | - | - | - | - | - | - |
| 其他 | - | - | - | - | - | - | - |

資料來源：雙溪區公所民政災防課。

中華民國 108 年

新北市雙溪區統計年報

出版者：新北市雙溪區公所

編印：新北市雙溪區公所會計室

地址：22744 新北市雙溪區東榮街 25 號

電話：(02)2493-1111

傳真：(02)2493-2195

出版日期：中華民國 109 年 7 月

刊期頻率：年刊

本刊同時登載於新北市雙溪區公所網站

網址：<http://www.shuangxi.ntpc.gov.tw/>

